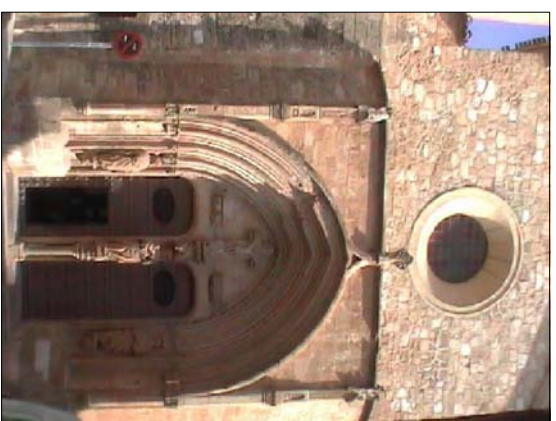


# PLAN DE ORDENACIÓN MUNICIPAL DE CHINCHILLA DE MONTEARAGON.

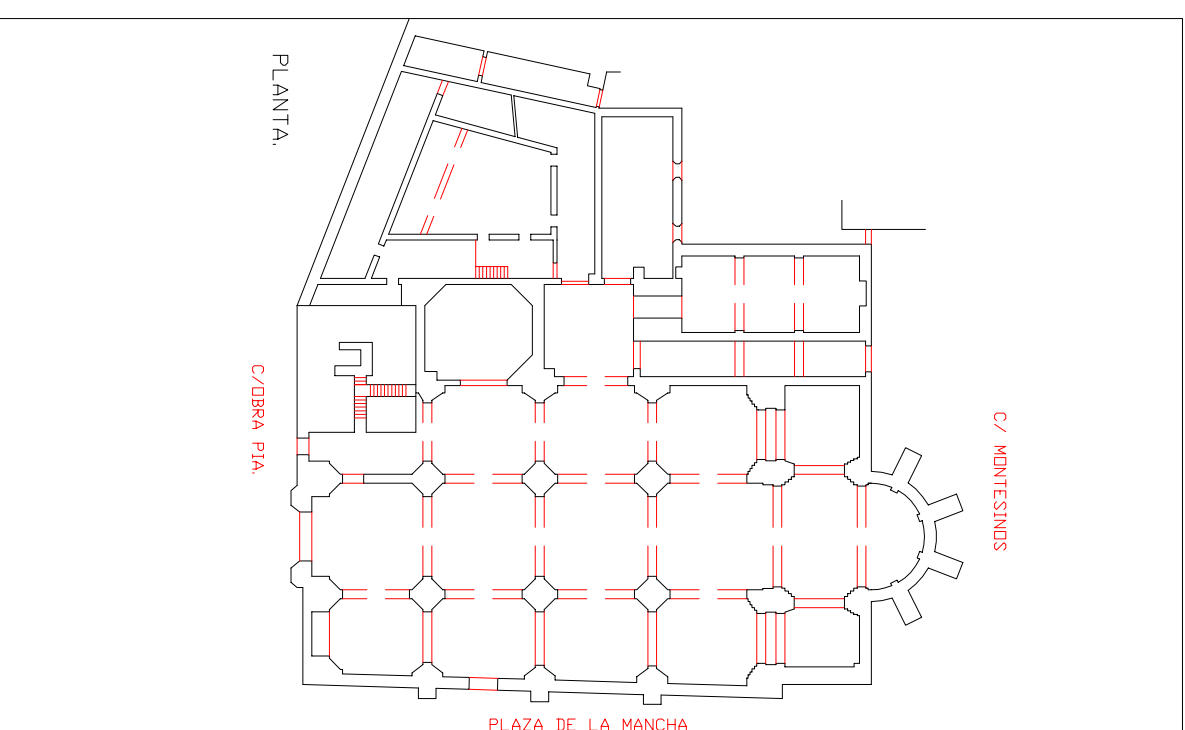
SITUACION. ESCALA: 1/10.000



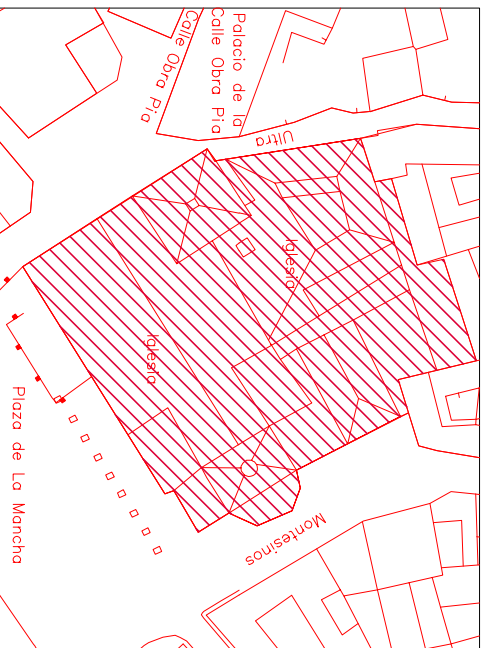
ANALISIS FOTOGRAFICO.



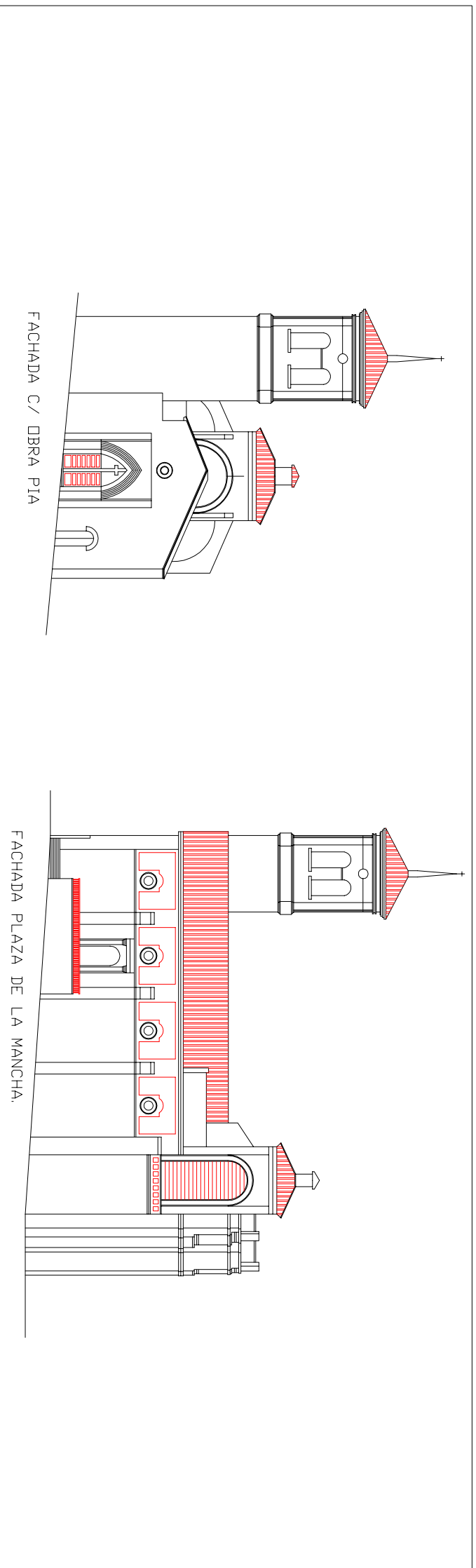
PLANTA DISTRIBUCION.



FINCA CATASTRAL. ESCALA: 1/1000



ALZADO CONJUNTO.



IGLESIA SANTA MARIA DEL SALVADOR C/ OBRA PIA, PLAZA DE LA MANCHA	ficha num.: <b>1</b>
---	-------------------------

REAL ORDEN DE 21 DE NOVIEMBRE DE 1922, L 4/1990 (A)

B.I.C.

NORMA DE PROTECCIÓN.- PHA-M

ANTIGUEDAD. SIGLO XVI

CARACTERISTICAS CONSTRUCTIVAS.

muros: de sillena.  
cubiertas: teja curva.  
patios: de distribución en la linterna.  
carpintería: madera.  
cerrajería: forja.  
solarios: barro cocido y terrazo  
revocos: en fachadas.  
pinturas:  
elementos singulares: esculturas exteriores e interiores, abside plateresco, torre renacentista y cupula interior otros:

CONSERVACION: buena.

VALOR ARQUITECTONICO: historico artistico, hito en el paisaje, popular y culta.

USO ACTUAL: Iglesia.

ESTILO: Gotico y Renacentista

OBSERVACIONES

Cabecera de planta poligonal: contrafuertes escalonados con impostas horizontales. Balaustrada de coronamiento y flameros de remate. Portado de estructura gótica con arquivoltadas apuntadas y esculturas en las jambas y parteluz. El abside del siglo XVI, y de estilo renacentista presenta una estructura de planta poligonal formada por recios contrafuertes escalonados que terminan en figuras humanas y flameros.  
La torre es de claro origen mudéjar y actualmente embutida en el interior de la torre renacentista.