

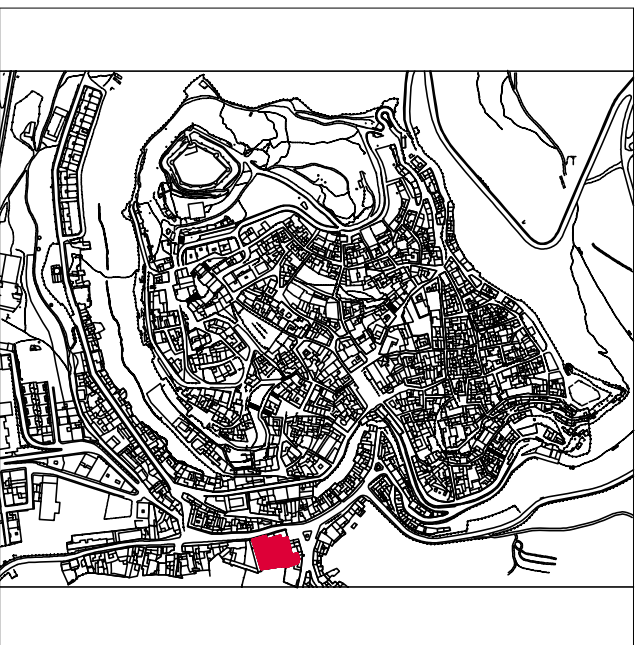
PLAN DE ORDENACIÓN MUNICIPAL DE CHINCHILLA DE MONTEARAGON.

SITUACION.

ESCALA: 1/10.000

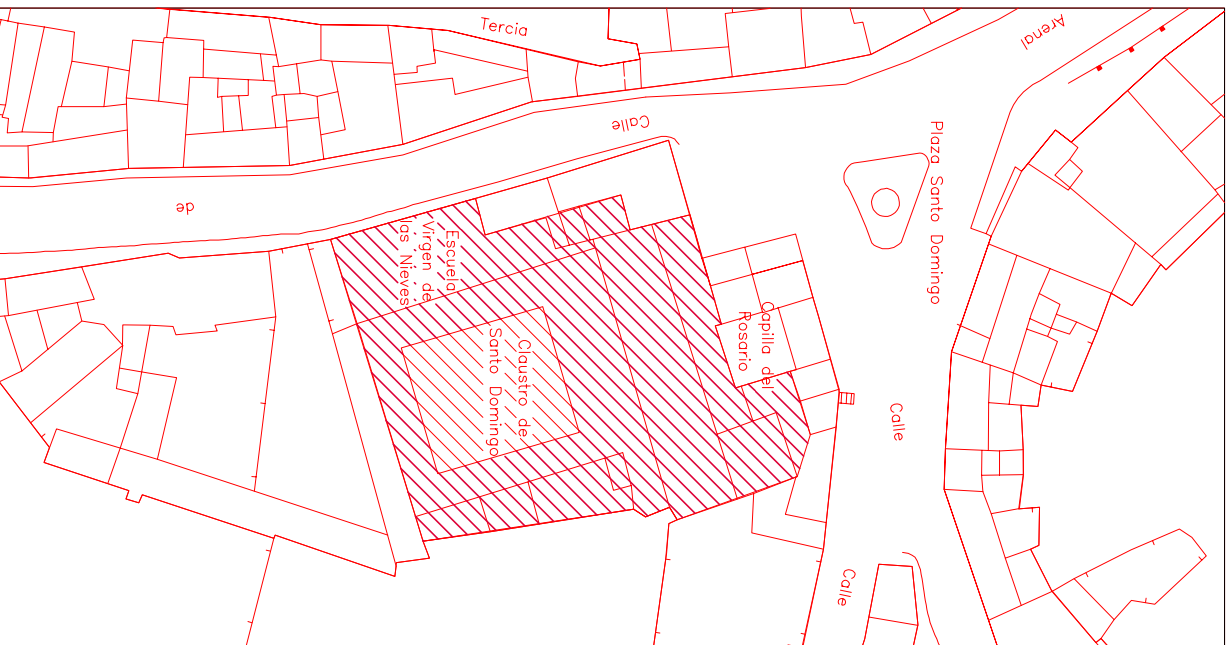
ANALISIS FOTOGRAFICO.

PLANTA DISTRIBUCION.



FINCA CATASTRAL.

ESCALA: 1/1000

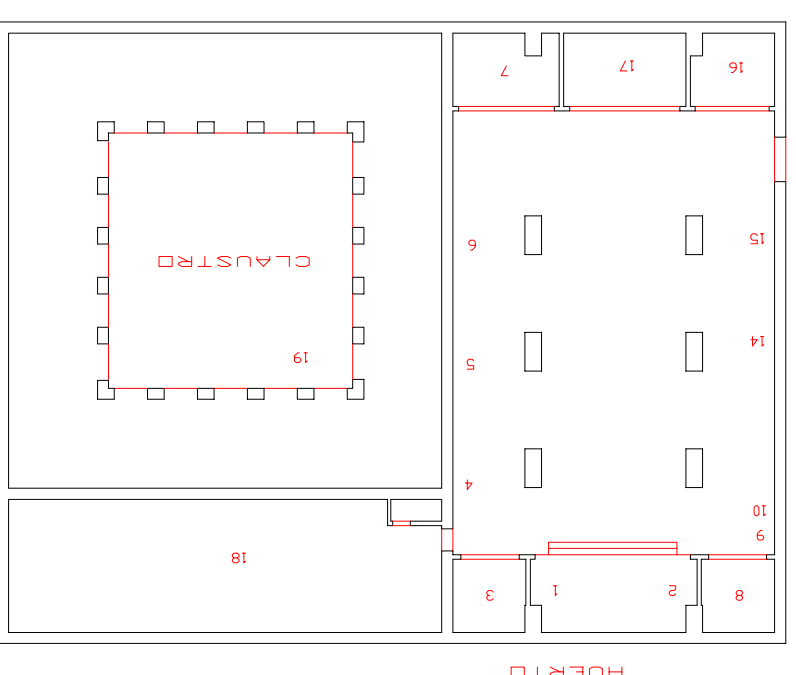


CLAUSTRO DE SANTO DOMINGO.

ficha num.:

PLAZA DE SANTO DOMINGO

3



PLANTA

- 1- ALTAR DE SAN VICENTE FERRER
- 2- ALTAR DE SAN LUIS BELTRAN
- 3- CAPILLA DE LA MAGDALENA
- 4- ALTAR DE SAN PEDRO MARTIN
- 5- ALTAR DE LA PURISIMA CONCEPCION
- 6- ALTAR DE STD. TOMAS DE AQUINO
- 7- CAPILLA DE SAN CAYETANO Y SAN JACINTO
- 8- CAPILLA DEL PATRIARCA D DE LOS COMENDADORES
- 9- CAPILLA DE SAN ANTONIO
- 10- CAPILLA DE SAN FRANCISCO DE ASIS
- 14- CAPILLA DE SAN ANDRES CERCENA
- 15- ALTAR DE SAN ANTONIO ABAD
- 16- CAPILLA VIRGEN DEL CARMEN
- 17- CORDO BAJO Y ALTO
- 18- SACRISTIA
- 19- CLAUSTRIO

CONSERVACION: buena.
 VALOR ARQUITECTONICO: arquitectura religiosa.
 USO ACTUAL: iglesia.
 ESTILO RELEVANTE: gotico, mudejar y provenzal.

OBSERVACIONES
 Templo dividido en 5 tramos de 3 naves separadas por arcos apuntados sobre gruesos pilares sencillos, nave central con cubierta de artesonado de par y nudillo de tecnica mudejar.
 El claustro anexo es de estilo y tecnica gotico mudejar de dos cuerpas o pisos, de sillar el bajo y de ladrillo de seccion poligonal el alto.