

PLAN DE ORDENACIÓN MUNICIPAL DE CHINCHILLA DE MONTEARAGON.

ficha num.:

ERMITA-IGLESIA DE
SANTA ANA
PLAZA DE LAS MONJAS

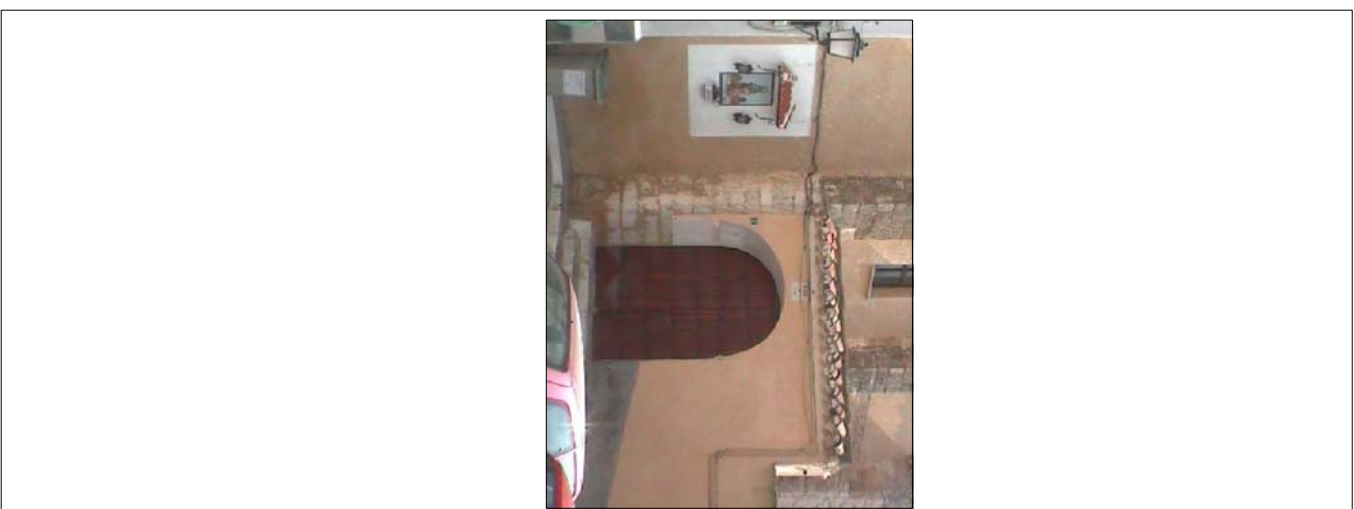
7

SITUACION.

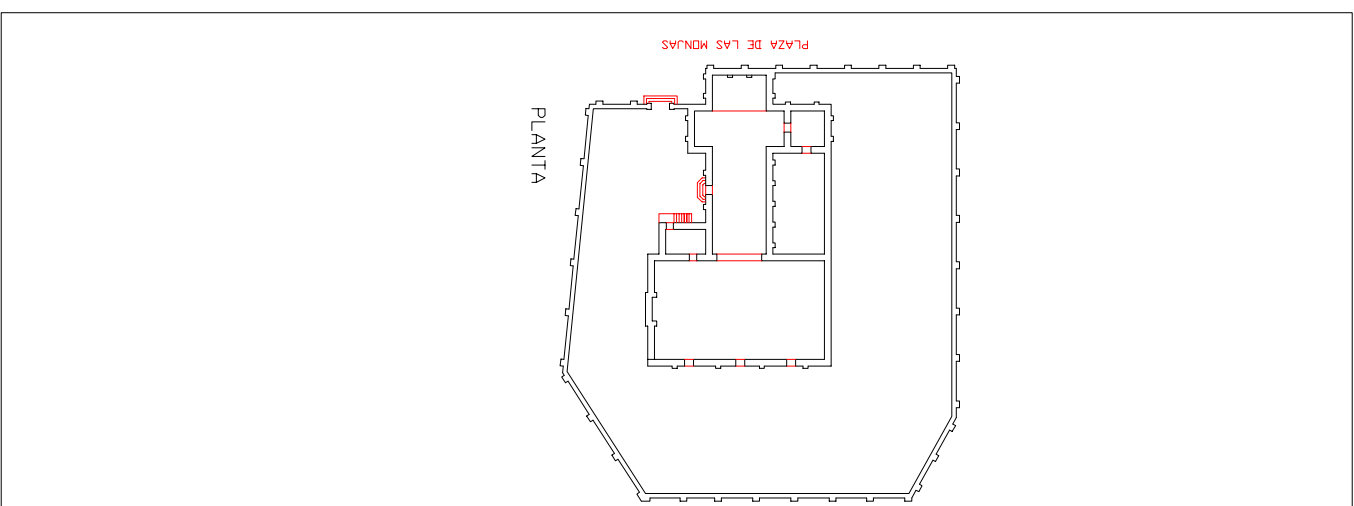
ESCALA: 1/10.000



ANÁLISIS FOTOGRAFICO.

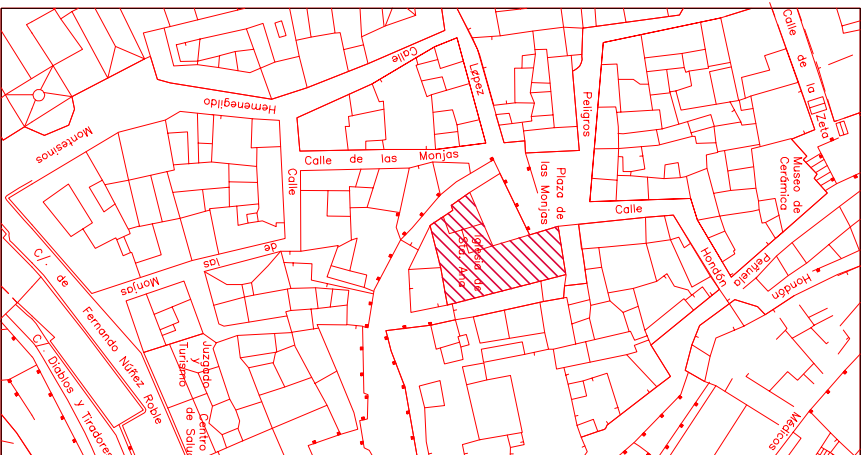


PLANTA DISTRIBUCION.



FINCA CATASTRAL.

ESCALA: 1/1000



NORMA DE PROTECCIÓN.- PHA-I
ANTIGÜEDAD. SIGLO XVI y XVIII

CARACTERÍSTICAS CONSTRUCTIVAS.

Exterior: Muro con cornisa volada y contrafuertes. Un arco rebajado de acceso a la ermita, muy restaurado debido a un incendio. En un entablamento existe la fecha 1891. Hay en ella una torre hecha y labrada a la monisca.

Interior: Una sola nave cubierta con bóveda de cañon y lunetos, dividido en cinco tramos, con plastras adosadas y entablamiento comido que conduce a una cabecera plana y adside abovedado. A los pies existe tambien un muro plano y encima del entablamiento corrido, a ambos lados, existe tres arcadas superpuestas ciegas.

CONSERVACION: buena.

VALOR ARQUITECTONICO: hito en el paisaje y arquitectura religiosa.

USO ACTUAL: iglesia.

ESTILO RELEVANTE: Neoclásico.

OBSERVACIONES

Ubicado el conjunto en un alto de la ciudad y circundando todo el complejo conventual por un muro, que encerraba la iglesia, convento, dependencias, huerto y cementero o cripta. Vieja mezaquita, habilitada para el culto a partir de la segunda mitad del S.XIII, perteneciente al obispado de cartagena.

Durante toda la edad media, hasta finales del S.XV se convirtio en convento de dominicas de Santa Ana. Posee pinturas murales en el carraman, del S.XVIII