

PLAN DE ORDENACIÓN MUNICIPAL DE CHINCHILLA DE MONTEARAGON.

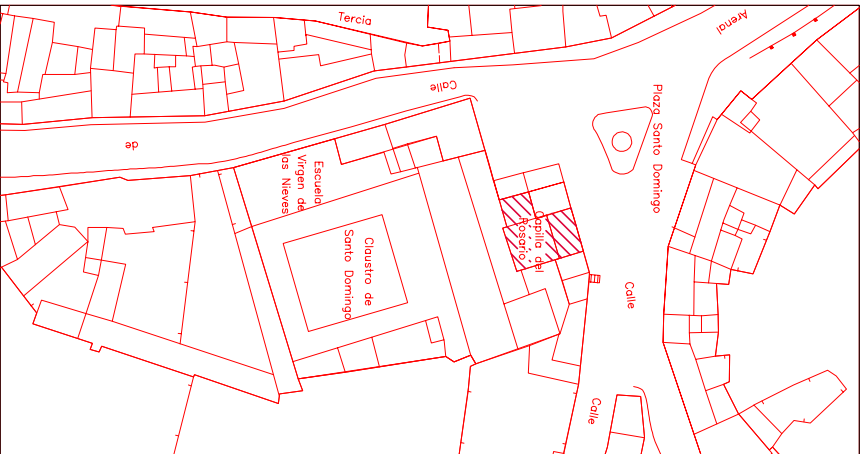
SITUACION.

ESCALA: 1/10.000

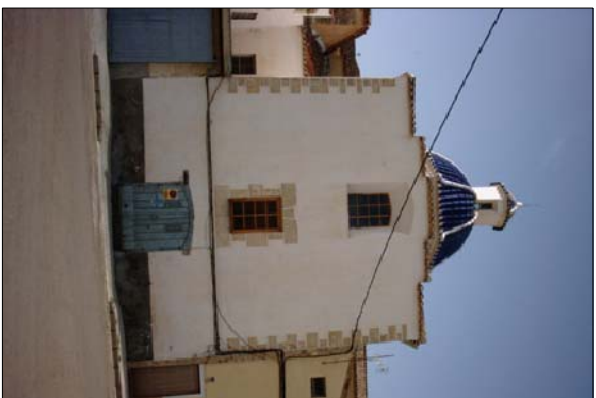


FINCA CATASTRAL.

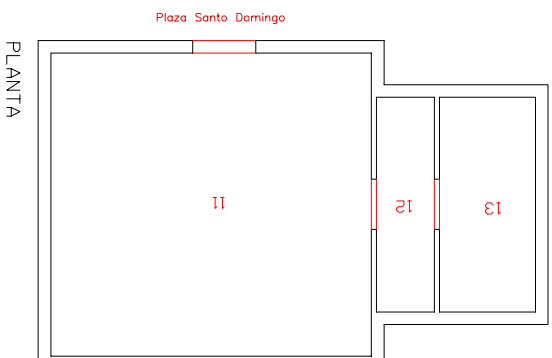
ESCALA: 1/1.000



ANÁLISIS FOTOGRAFICO.



PLANTA DISTRIBUCION.



- 11.- CAPILLA DEL ROSARIO
- 12.- ALTARES DE LA VIRGEN DEL ROSARIO
- 13.- ALTAR DE LA VIRGEN DEL ROSARIO

CAPILLA DEL ROSARIO
EN SANTO DOMINGO
PLAZA DE SANTO DOMINGO

Fecha num.:

10

NORMA DE PROTECCIÓN.- PHA-I

ANTIGÜEDAD SIGLO XVIII

CARACTERÍSTICAS CONSTRUCTIVAS.

Interior: Consta de una cúpula sobre pechinas de dimensiones considerables; el tramo de la cabecera está cubierto por una bóveda vacía, elevada sobre cuatro columnas adosadas en las esquinas con capitel diferente. Adosada a la capilla existe otra nave de sección rectangular coronada por una cúpula de galeones, elevada sobre pechinas y linterna al exterior; pavimento de azulejos de Manises.

Exterior: presenta una sencilla portada adintelado.

CONSERVACION: buena.

VALOR ARQUITECTONICO: hito en el paisaje y arquitectura religiosa.

USO ACTUAL: capilla.

ESTILO RELEVANTE: Barroco.

OBSERVACIONES

Posea dos altares laterales dedicados a la Aurora y al niño Dios. El retablo del altar mayor era de buena talla en madera, columnas esquinadas y muy dorado. A su espalda se encuenra el canamí de cúpula alhajado en el pasado con varnas pinturas.