

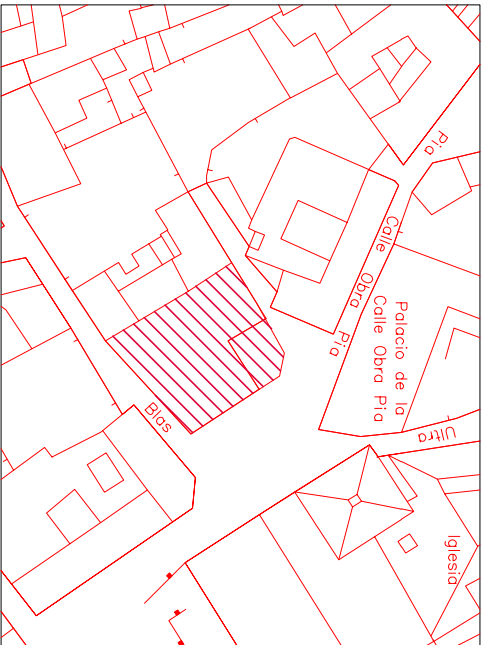
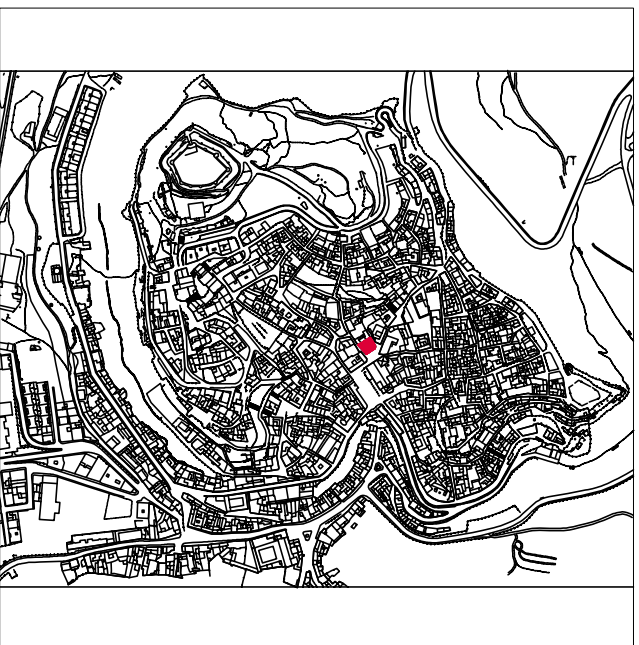
# PLAN DE ORDENACIÓN MUNICIPAL DE CHINCHILLA DE MONTEARAGON.

SITUACION.

ESCALA: 1/1 0000

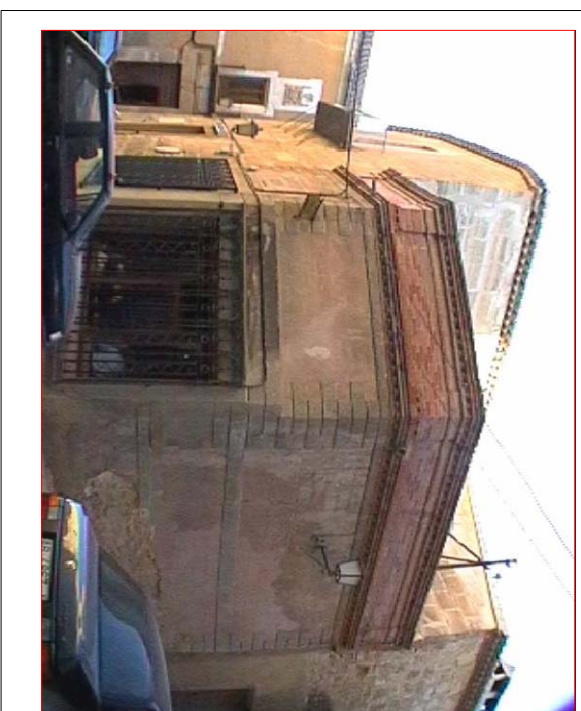
ANALISIS FOTOGRAFICO.

PLANTA DISTRIBUCION.



FINCA CATASTRAL.

ESCALA: 1/1 000



C/ OBRA PIA, 1 (POSITO)

ficha num.:

13

NORMA DE PROTECCIÓN.- PHA-E

ANTIGÜEDAD. SIGLO XVII

CARACTERÍSTICAS CONSTRUCTIVAS.

muros: de carga de sillería.

cubiertas: teja curva sobre formas y pilares.

pacios:

carpintería: madera.

cerrajería: forja.

solados: hidráulico.

revocos:

pinturas:

elementos singulares: bóveda de en

planta baja y apoyo de pilares para

cubiertas sobre bóvedas que no

carган sobre los hombros, llaves de

esquina de tirantes.

otros:

CONSERVACION: aceptable.

VALOR ARQUITECTONICO: histórico,

artístico y ambiental. Renacentista.

USO ACTUAL: bar y vivienda en

planta primera, frutería y club de

jubilados en planta baja.

NUMERO DE VIVENDAS: 1

SUPERFICIES

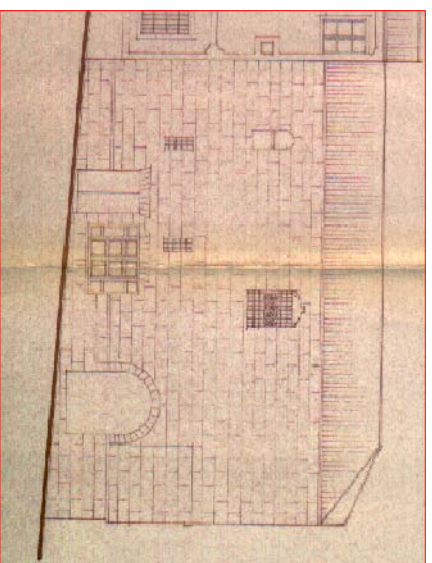
Solar: 465 m<sup>2</sup>

Construida: 832 m<sup>2</sup>

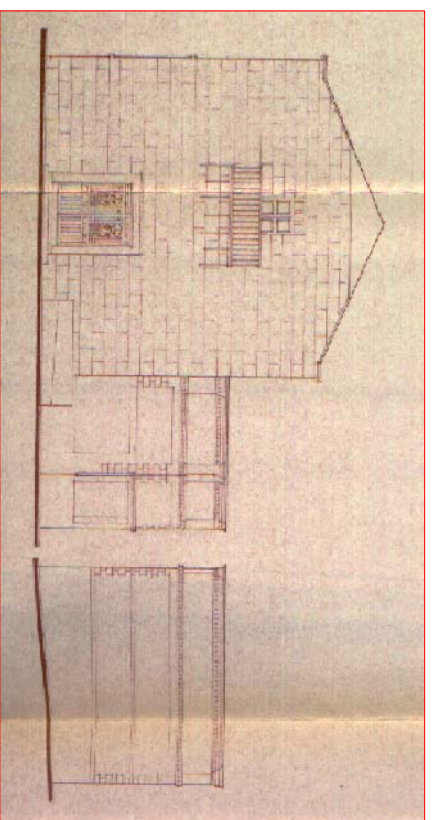
OBSERVACIONES:

Es un palacio de 2 plantas, dedicado ahora a local comercial y otro local en obras en planta baja; y vivienda y bar en planta primera. Su construcción es sólida, con bóvedas de piedra sobre planta baja que soportan los pilares exentos que existen en planta primera para apoyo del entramado de cubierta, lo cual no hacen sobre los hombros de tales bóvedas sino donde venía bien por la disposición de la cubierta. Es notable el carácter de ésta, inspirado en la arquitectura rural manchega.

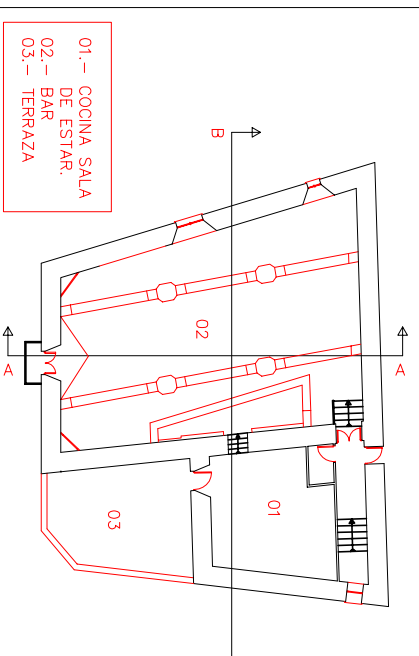
ALZADO CONJUNTO



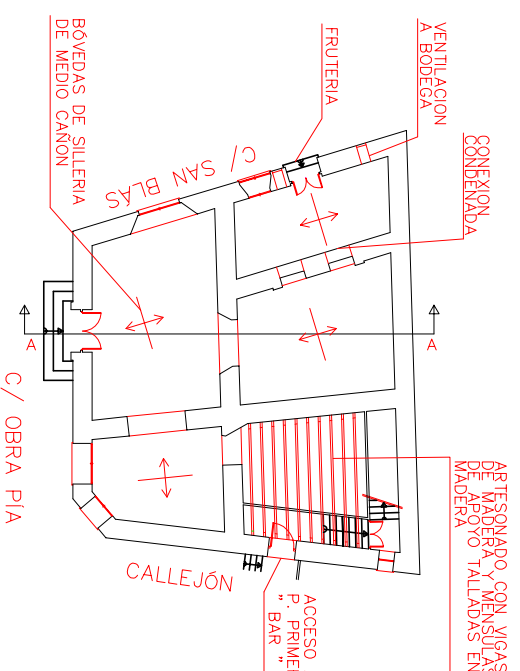
C/ SAN BLAS



C/ OBRA PIA

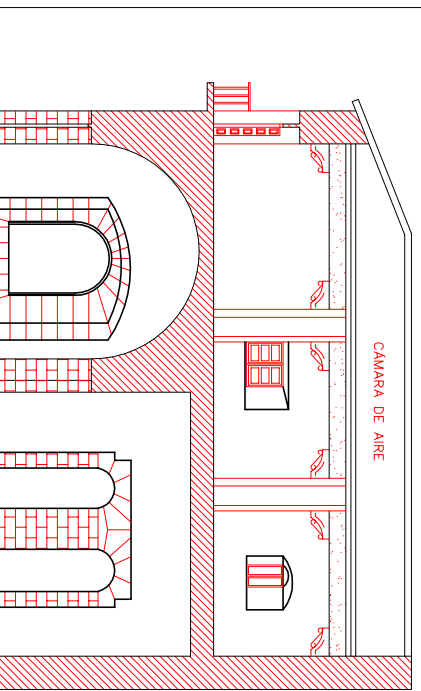


PLANTA PRIMERA



PLANTA BAJA

SECCIÓN.



SECCION: A-A