

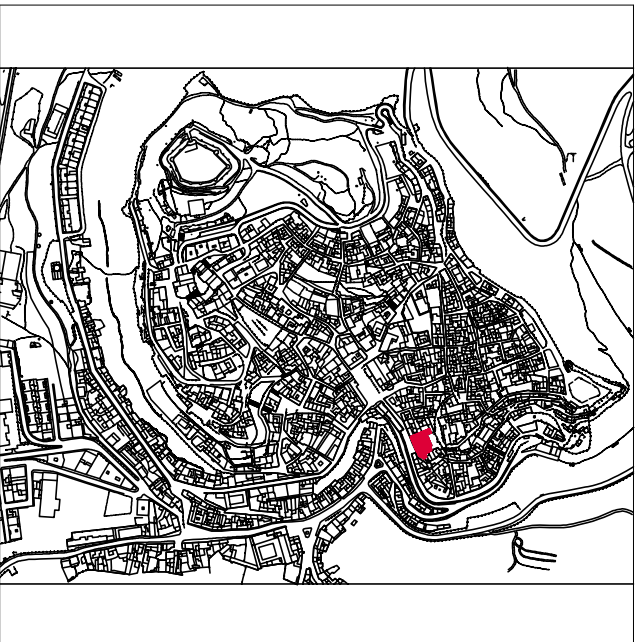
PLAN DE ORDENACIÓN MUNICIPAL DE CHINCHILLA DE MONTEARAGON.

SITUACION.

ESCALA: 1/10.000

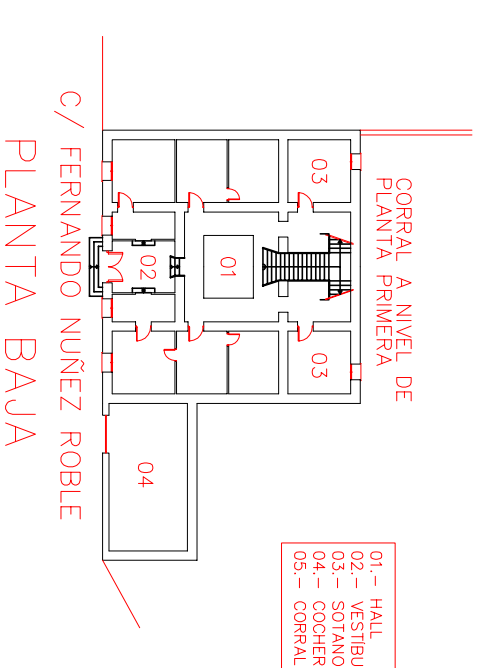
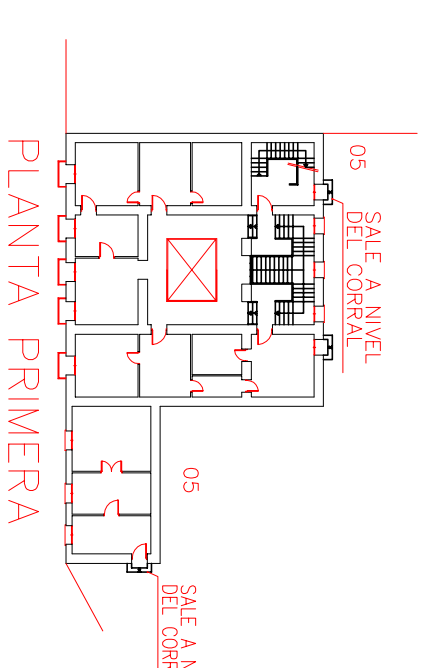
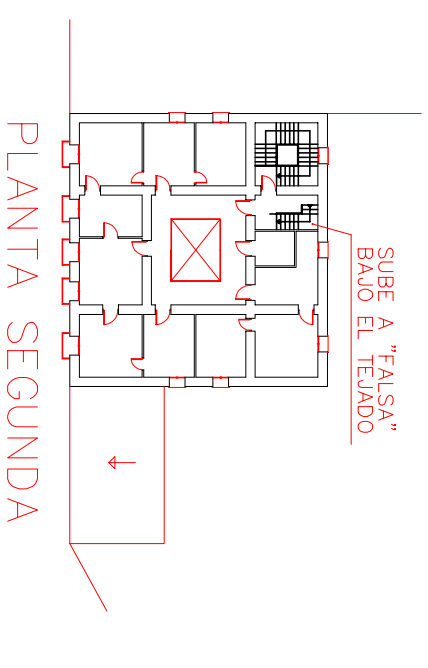
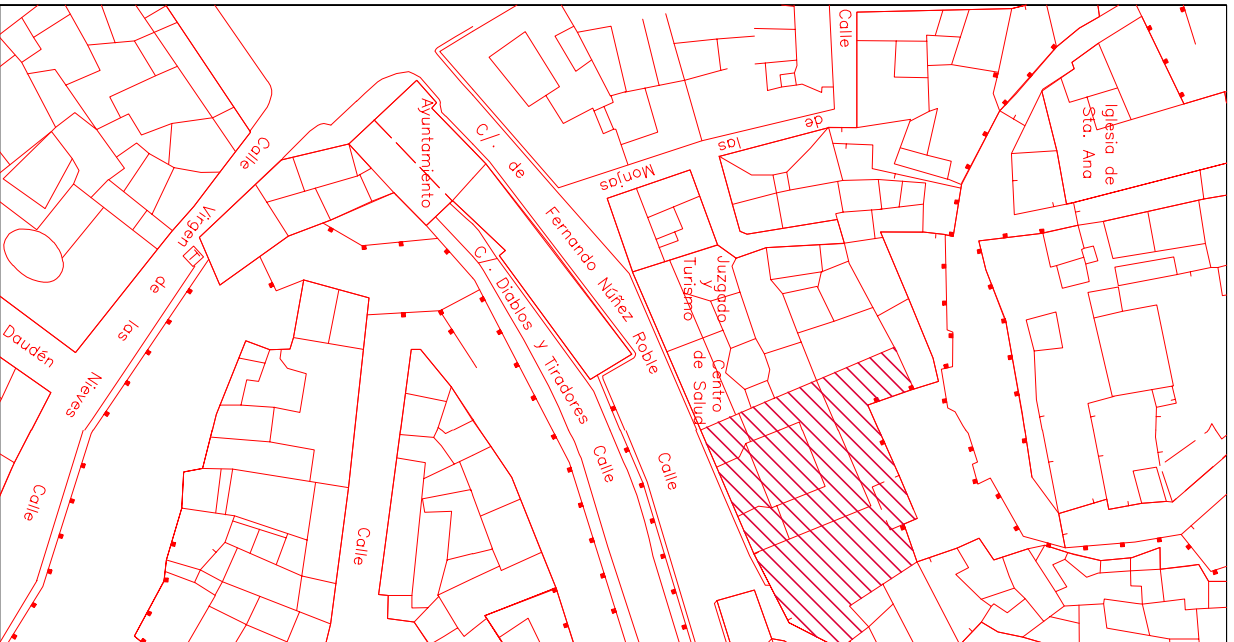
ANALISIS FOTOGRAFICO.

PLANTA DISTRIBUCION.



FINCA CATASTRAL.

ESCALA: 1/1000



ficha num.:

C/ FERNANDO NUÑEZ ROBLE, 9

15

NORMA DE PROTECCIÓN.- PHA-E

ANTIGUEDAD. SIGLO XVIII

CARACTERISTICAS CONSTRUCTIVAS.

muros: de tapial calistrado.

cubiertas: teja curva.

pacios: de distribución en la linterna.

carpintería: madera.

cerrajería: forja.

solados:

revocos: enfoscado pintado, restos

de rameados.

pinturas:

elementos singulares: escudo, linterna.

otros:

CONSERVACION: aceptable.

VALOR ARQUITECTONICO: hito en el paisaje y arquitectura culta.

USO ACTUAL: oficinas.

NUMERO DE VIVIENDAS:

SUPERFICIES

Solar: 1 225 m²

Construida: 1 376 m²

OBSERVACIONES

El edificio se levanta sobre una parcela de grandes dimensiones que recae en C/ fernando Nuñez roble y C/ De Los Médicos, con un enclave ajeno de pequeño tamaño: parcela 18-004. Está plantado con una clara diferencia entre la edificación que podemos llamar principal en torno al patio cubierto de 3 plantas y el resto recayente a C/ De Los Médicos y con el patio rectangular lateral como fondo. En este edificio estuvo Sindicatos y ahora se encuentra el Registro de la Propiedad en planta baja.