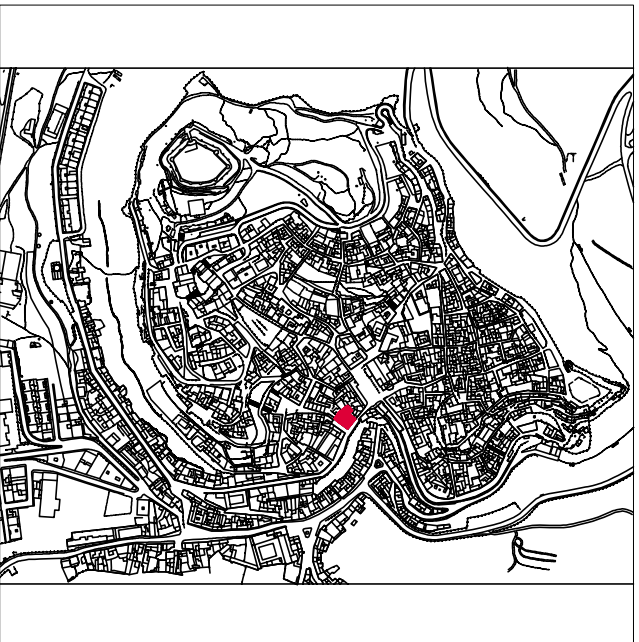


PLAN DE ORDENACIÓN MUNICIPAL DE CHINCHILLA DE MONTEARAGON.

SITUACION.

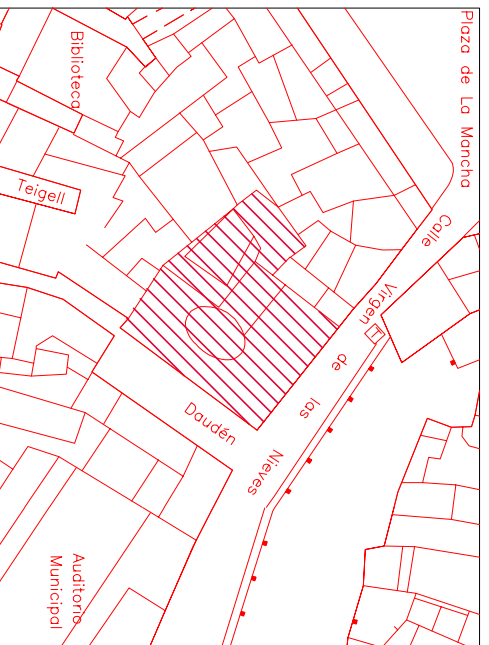
ESCALA: 1/10.000

ANALISIS FOTOGRAFICO.

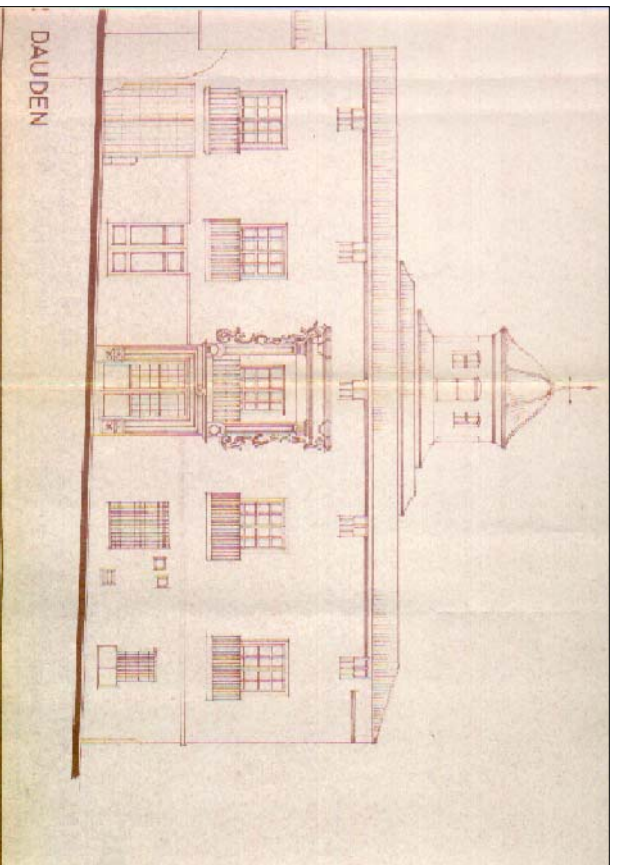


FINCA CATASTRAL.

ESCALA: 1/1000

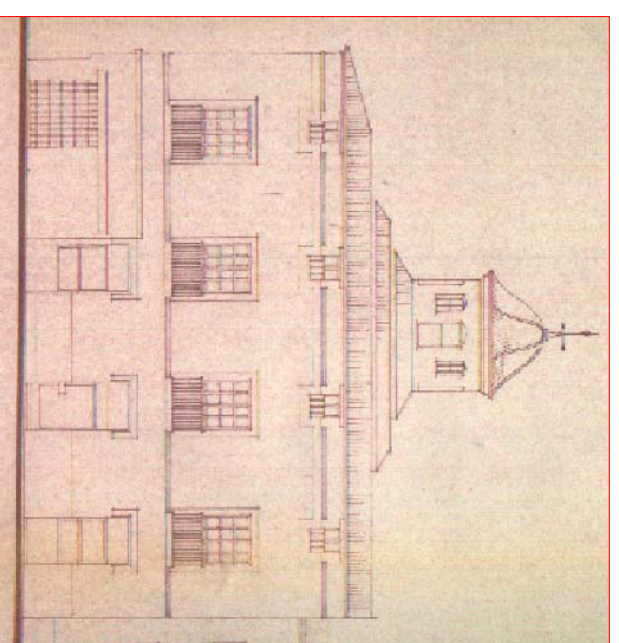


ALZADO CONJUNTO.



C/ DOCTOR DAUDÉN

EN.BMP



C/ DE LAS NIEVES

C/ DOCTOR DAUDEN, 2

ficha num.:
25

NORMA DE PROTECCIÓN.- PHA-E

ANTIGUEDAD. SIGLO XVIII

CARACTERÍSTICAS CONSTRUCTIVAS.

muros: tapial, portada de piedra.

cubiertas: teja curva y vitrificada en cúpula.

patios:

carpintería: madera.

cerrajería: forja, puerta de entrada revestida de chapa trabajada.

solados: baldosa hidráulica.

revocos: bastardo.

pinturas: ocre y cal.

elementos singulares: portada de entrada enmarcada por pilastras, que se prolonga en el balcón superior y cúpula de planta elíptica sobre la escalera.
otros:

CONSERVACION: buena.

VALOR ARQUITECTONICO: histórico, artístico, ambiental, hito en el paisaje urbano por el cupulín o linterna sobre la escalera y valoración como arquitectura culta.

USO ACTUAL: bar y vivienda.

NUMERO DE VIVIENDAS: 2

SUPERFICIES

Solar: 630 m²

Construida: 964 m²

OBSERVACIONES:

Se organiza la vivienda, de 2 plantas y cámara en los cuerpos de fachada, en torno a una escalera monumental coronado por una linterna. Tras ella hay un corral, y en el extremo de C/ Doctor Daudén un cuerpo de edificación de planta baja y cámara como edificación complementaria.