

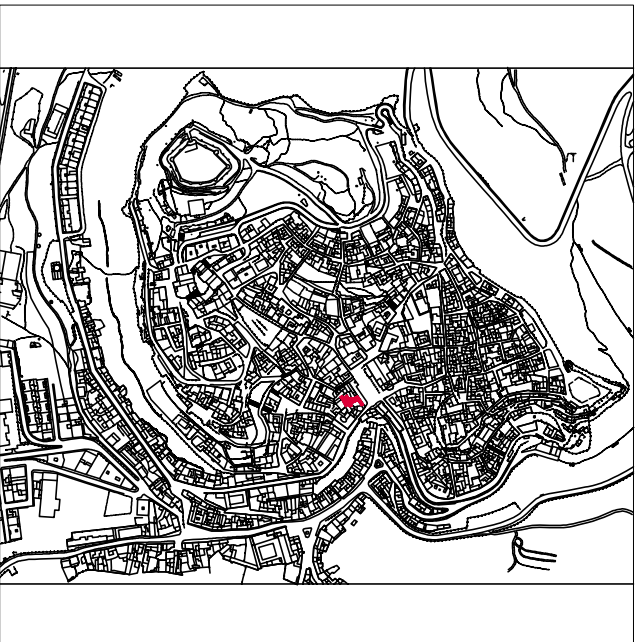
PLAN DE ORDENACIÓN MUNICIPAL DE CHINCHILLA DE MONTEARAGON.

SITUACION.

ESCALA: 1/10.000

ANALISIS FOTOGRAFICO.

PLANTA DISTRIBUCION.

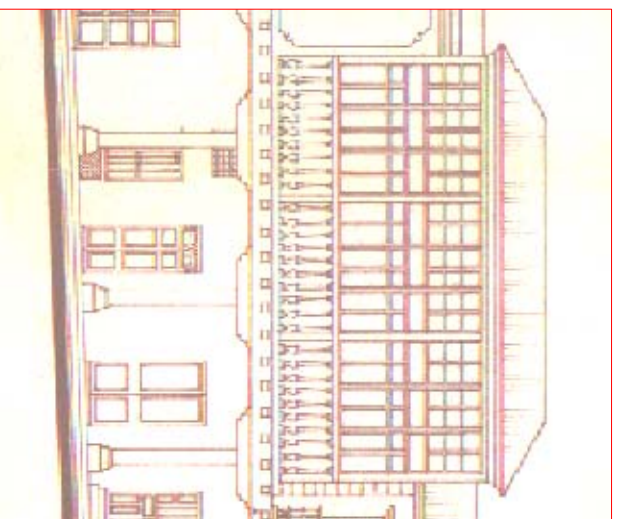


FINCA CATASTRAL.

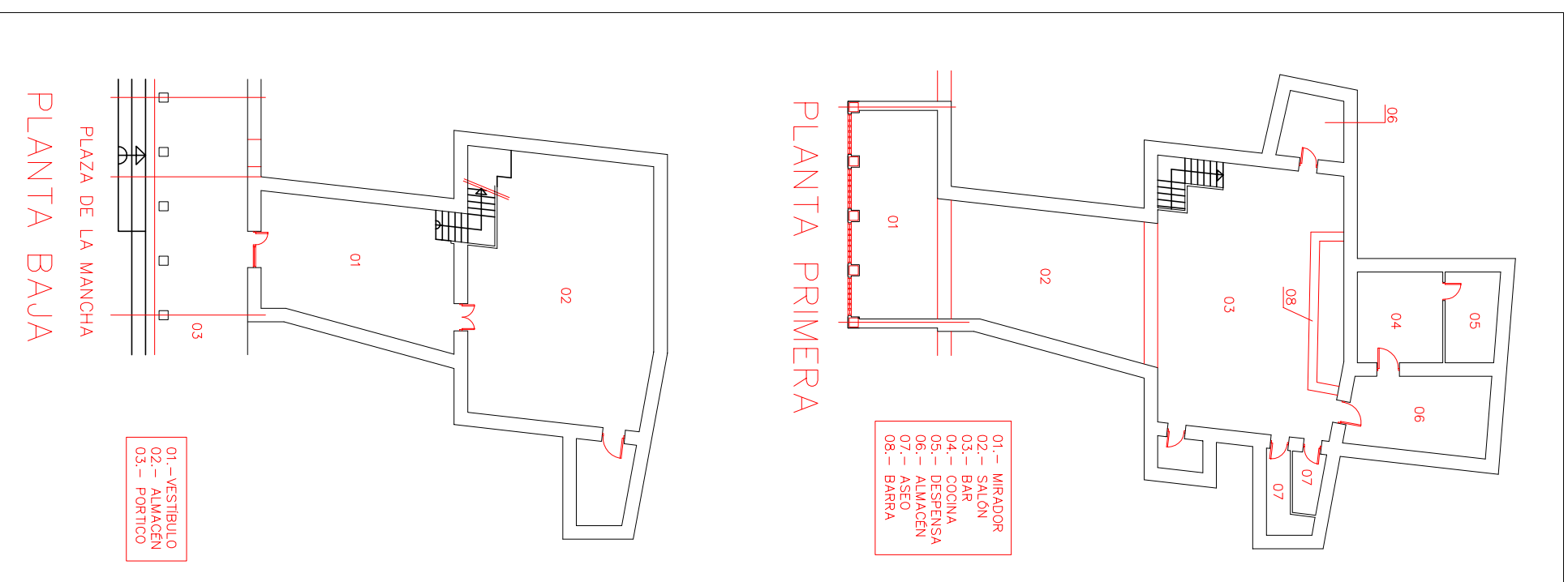
ESCALA: 1/1000



ALZADO CONJUNTO.



PLAZA DE LA MANCHA



ficha num.:

C/ PZA. DE LA MANCHA, 7

30

NORMA DE PROTECCIÓN.- PHA-A

ANTIGUEDAD. SIGLO XVIII

CARACTERÍSTICAS CONSTRUCTIVAS.

muros: tapial calistrado.
 cubiertas: teja curva.
 patios:
 carpintería: madera.
 cerrajería:
 solados: hidráulico.
 revocos: entoscado.
 pinturas: barniz sobre cristales.
 elementos singulares: fachada a la Plaza con frontal de galería de madera. Ha sido reforzado el forjado de planta primera con perfiles metálicos para sostener el forjado de madera.

CONSERVACIÓN: buena.

VALOR ARQUITECTONICO: artístico, ambiental, hito en el paisaje, con interés parcial al exterior.

USO ACTUAL: casino.

NUMERO DE VIVIENDAS:

SUPERFICIES

Solar: 236 m²

Construida: 473 m²

OBSERVACIONES:

Edificio del Casino, toda una institución en Chinchilla, muy simple en su distribución aunque complicado en sus ramificaciones, que se maclan con dependencias de las parcelas 24a-014 y 24a-021. Destaca el magnífico mirador.