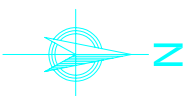
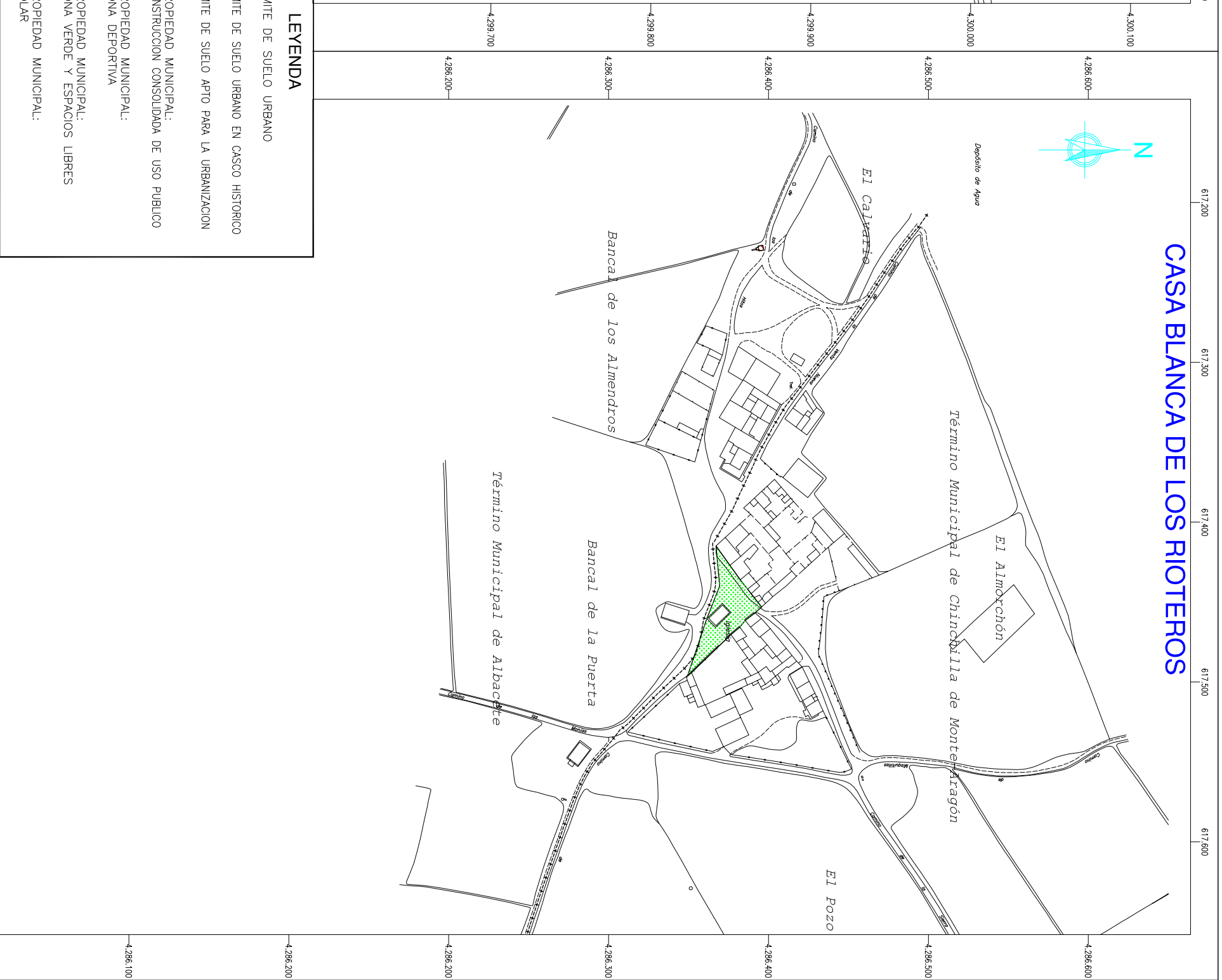
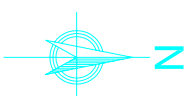









HORNA



CASA BLANCA DE LOS RIOTEROS



LEYENDA

-  LIMITE DE SUELO URBANO
-  LIMITE DE SUELO URBANO EN CASCO HISTORICO
-  LIMITE DE SUELO APTO PARA LA URBANIZACION
-  PROPIEDAD MUNICIPAL: CONSTRUCCION CONSOLIDADA DE USO PUBLICO
-  PROPIEDAD MUNICIPAL: ZONA DEPORTIVA
-  PROPIEDAD MUNICIPAL: ZONA VERDE Y ESPACIOS LIBRES
-  PROPIEDAD MUNICIPAL: SOLAR



EXCMO. AYUNTAMIENTO DE
CHINCHILLA DE MONTE ARAGON

CONSULTOR



EL I.N.C. DE CAMINOS, S.T.F. AUTOR DEL P. O. M.
ANTONIO A. FERNANDEZ-FRANCO LOPEZ

PLAN DE ORDENACIÓN MUNICIPAL

SUSTITUIRE A
SUSTITUIDO POR

ESCALA
1 : 1500
(ORIGINAL A-1)

Nº
2. 12. 5

DESIGNACION
PROPIEDADES MUNICIPALES:
VALORES URBANOS:
HORNA Y CASA BLANCA DE LOS RIOTEROS

FECHA
JULIO 2002
HORA DE 01 DE 01