

# PLAN DE ORDENACIÓN MUNICIPAL DE CHINCHILLA DE MONTEARAGON.

SITUACION.

ESCALA: 1/10.000



FINCA CATASTRAL.

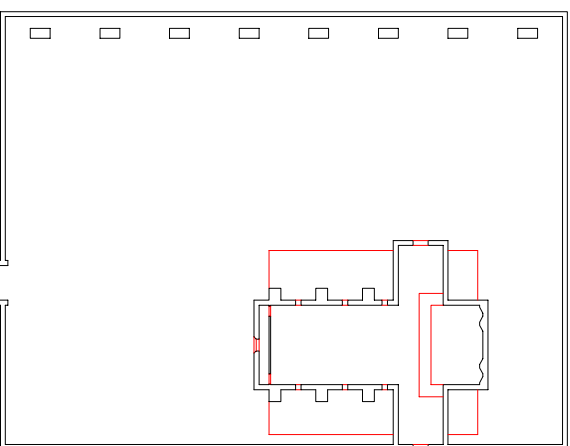
ESCALA: 1/1000



ANALISIS FOTOGRAFICO.



PLANTA DISTRIBUCION.



Calle de San Jose

PLANTA

ERMITA DE SAN ANTON  
ABAD  
C/ DE SAN JOSE

folia num.:  
**8**

NORMA DE PROTECCIÓN.- PHA-I  
ANTIGÜEDAD. SIGLO XVIII

CARACTERÍSTICAS CONSTRUCTIVAS.

Planta de cruz latina, una sola nave dividida en cinco tramos. Cubierta con bóveda de cañon con luneto y arcos fajones que descansan sobre pilastras caídas que separan los tramos crucero de pequeñas dimensiones presenta una cúpula sobre pechinas enmarcadas en cuatro arcos torales. cabecera plana cubierta con una bóveda con lunetos, bajo los cuales alberga un retablo barroco. presenta coro a los pies.

CONSERVACION: buena.

VALOR ARQUITECTONICO: hito en el paisaje y arquitectura religiosa.

USO ACTUAL: iglesia.

ESTILO RELEVANTE: neoclásico.

OBSERVACIONES

Todo encalado, se aprecian los contrafuertes de la nave central y el tramo correspondiente al crucero. Cubierta a dos aguas de teja arabe. Cúpula sobre pequeño tambor, cubierta tambien con teja arabe. fachada muy sencilla, con puerta adintelada coronada por un fronton triangular sin decoracion. El cuerpo alto es una espadaña.