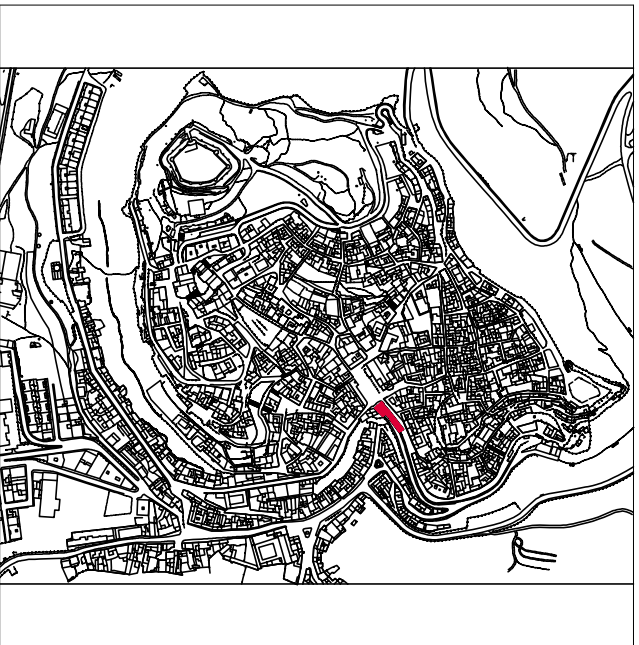


PLAN DE ORDENACIÓN MUNICIPAL DE CHINCHILLA DE MONTEARAGON.

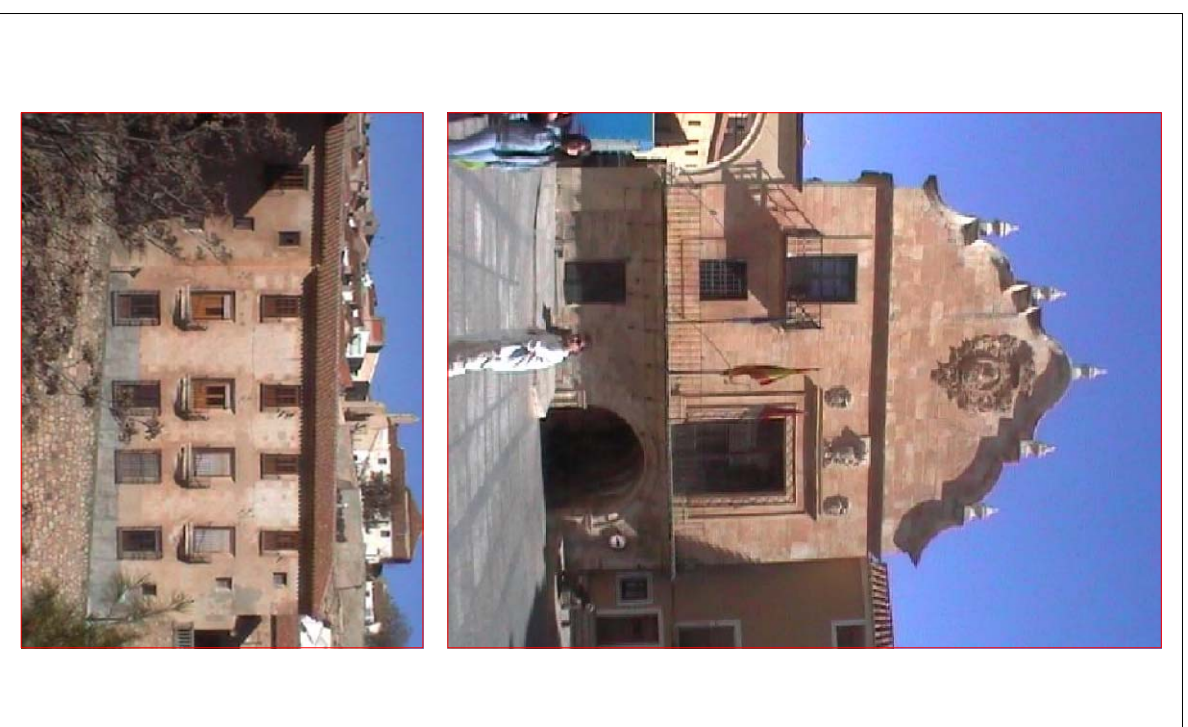
ficha num.:

AYUNTAMIENTO
PZA. DE LA MANCHA, 1 | 2a

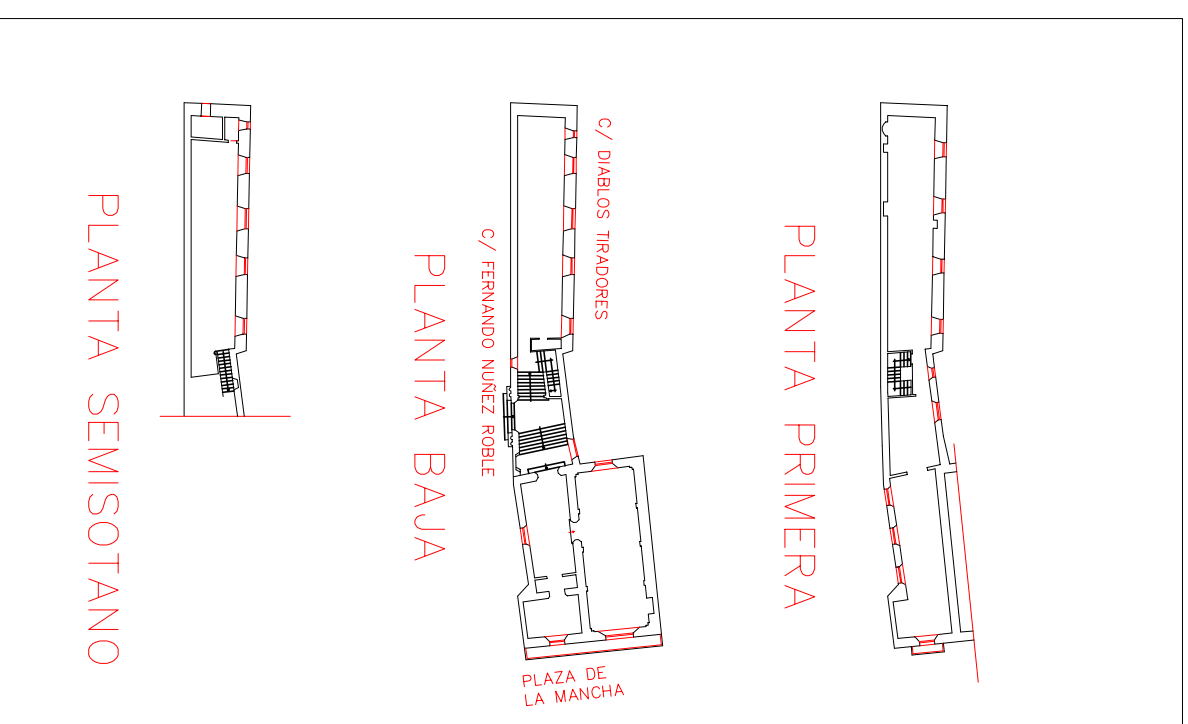
SITUACION. ESCALA: 1/10.000



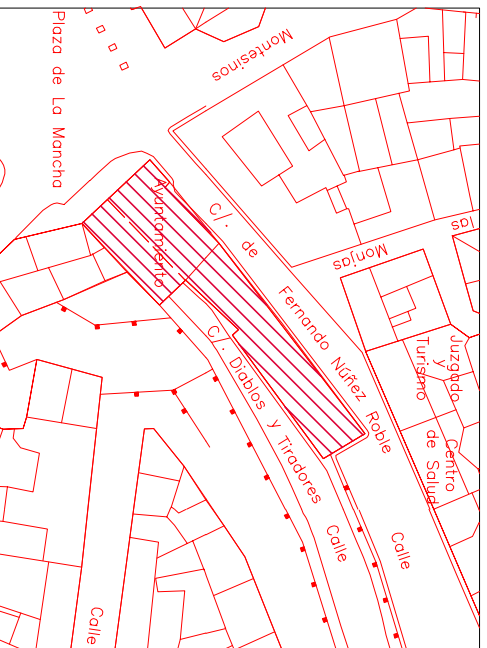
ANALISIS FOTOGRAFICO.



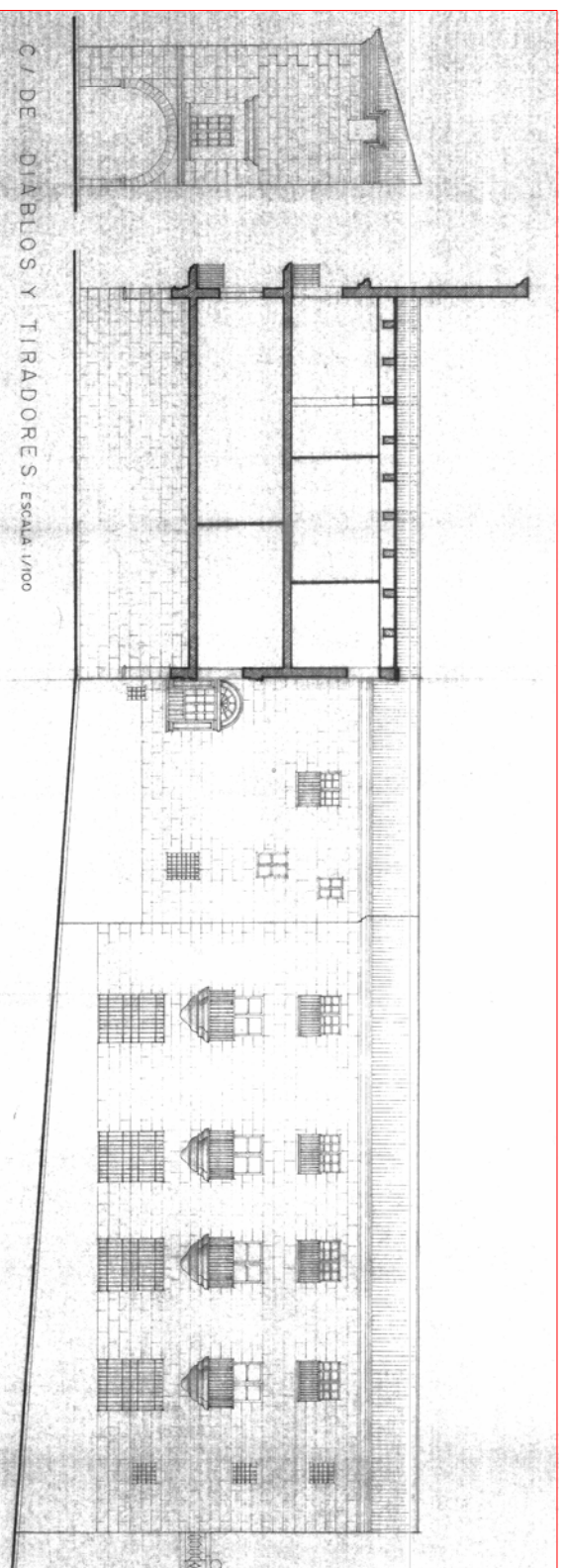
PLANTA DISTRIBUCION.



FINCA CATASTRAL. ESCALA: 1/1000



ALZADO CONJUNTO.



C/ DIABLOS TIRADORES

NORMA DE PROTECCIÓN.- PHA-E

ANTIGUEDAD. SIGLO XVI

CARACTERISTICAS CONSTRUCTIVAS.

muros: de sillería en la C/ Fernando Nuñez Roble Plaza de la Mancha, y de mampostería revocada en el resto.
cubiertas: Teja sobre formas de madera.

patios:

carpintería: madera.

cerrajería: en balcones y ventanas, de forja.

solados: barro cocido y terrazo.

revocos: en fachadas posteriores.

pinturas:

elementos singulares: fachada barroca del siglo XVIII, muy importante, portada renacentista en C/ Fernando Nuñez Roble, del siglo XVI, escudos e inscripciones, otros:

CONSERVACION: buena.

VALOR ARQUITECTONICO: histórico, artístico, hito en el paisaje, popular y culta.

USO ACTUAL: Ayuntamiento.

NUMERO DE VIVIENDAS:

SUPERFICIES

Solar: 292 m²

Construida: 876 m²

OBSERVACIONES:

Recientemente se han realizado obras de adaptación del edificio en su interior para la más cómoda instalación en él de los servicios municipales.