

PLAN DE ORDENACIÓN MUNICIPAL DE CHINCHILLA DE MONTEARAGON.

SITUACION.

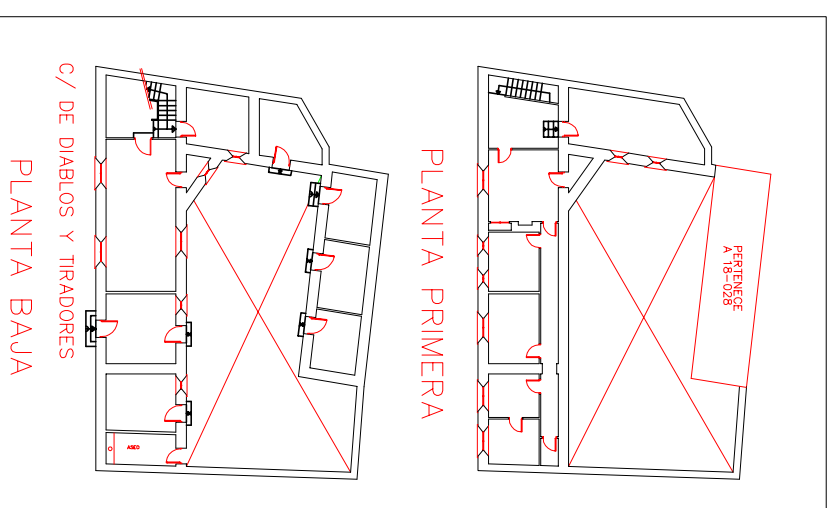
ESCALA: 1/10.000



ANALISIS FOTOGRAFICO.

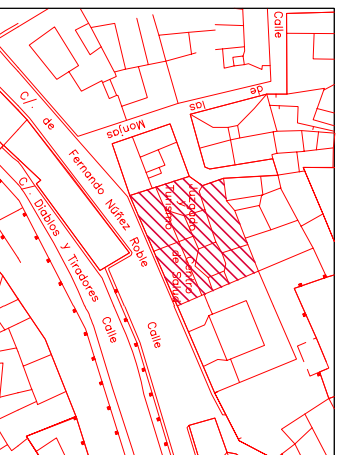


PLANTA DISTRIBUCION.

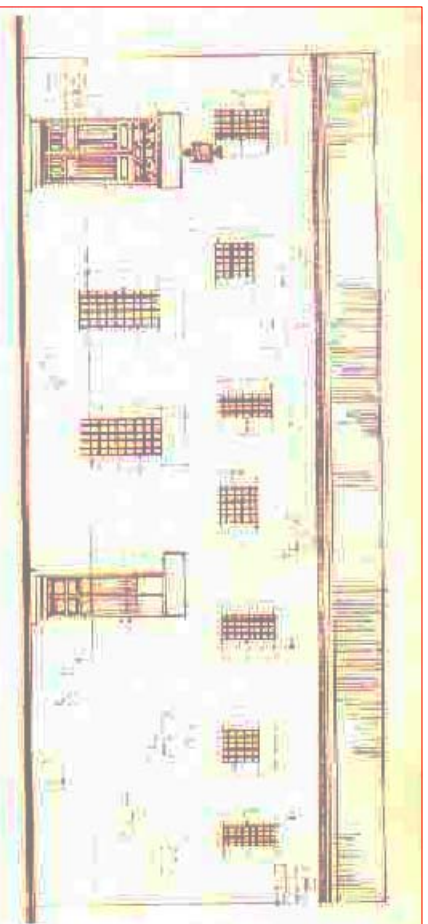


FINCA CATASTRAL.

ESCALA: 1/600



ALZADO CONJUNTO.



C/ FERNANDO NUÑEZ ROBLE

fecha num.:

C/ FERNANDO NUÑEZ ROBLE, 7 | 4

NORMA DE PROTECCIÓN.- PHA-E

ANTIGUEDAD. SIGLO XVI

CARACTERISTICAS CONSTRUCTIVAS.

muros: sillería fachada principal, tapal el resto.
 cubiertas: teja curva.
 patios: sin interés especial.
 carpintería: madera.
 cerrajería: forja.
 solados: baldosa hidráulica, solera y tierra.
 revocos: entoscado bastando,
 patio interior.
 pinturas:
 elementos singulares: escudos, huecos, alero, espadaña y fábrica.
 otros:

CONSERVACION: aceptable.

VALOR ARQUITECTONICO: histórico, artístico, hito en el paisaje y con interés parcial al exterior.

USO ACTUAL: Retiro del Ayuntamiento, fontanería y electricidad.

NUMERO DE VIVIENDAS:

SUPERFICIES

Solar: 356 m²

Construida: 424 m²

OBSERVACIONES:

Antigua vivienda del carcelero. Edificación destinada a prisión de partido construida expresamente con este fin.