

PLAN DE ORDENACIÓN MUNICIPAL DE CHINCHILLA DE MONTEARAGON.

ficha num.:

SAN BLAS, 1. ESQ. PLAZA DE LA MANCHA

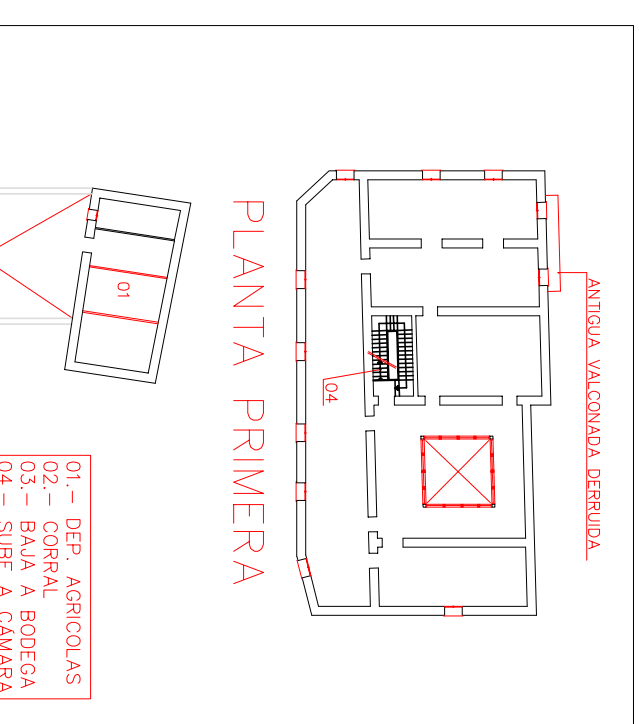
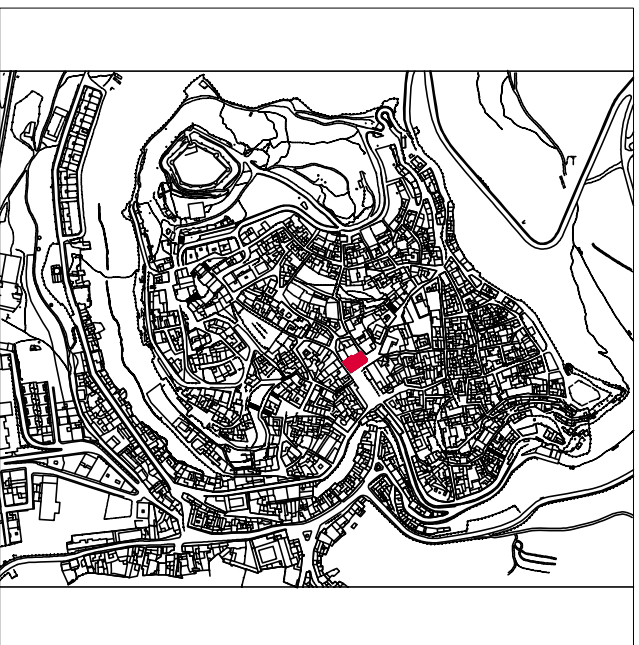
18

SITUACION.

ESCALA: 1/10.000

ANALISIS FOTOGRAFICO.

PLANTA DISTRIBUCION.

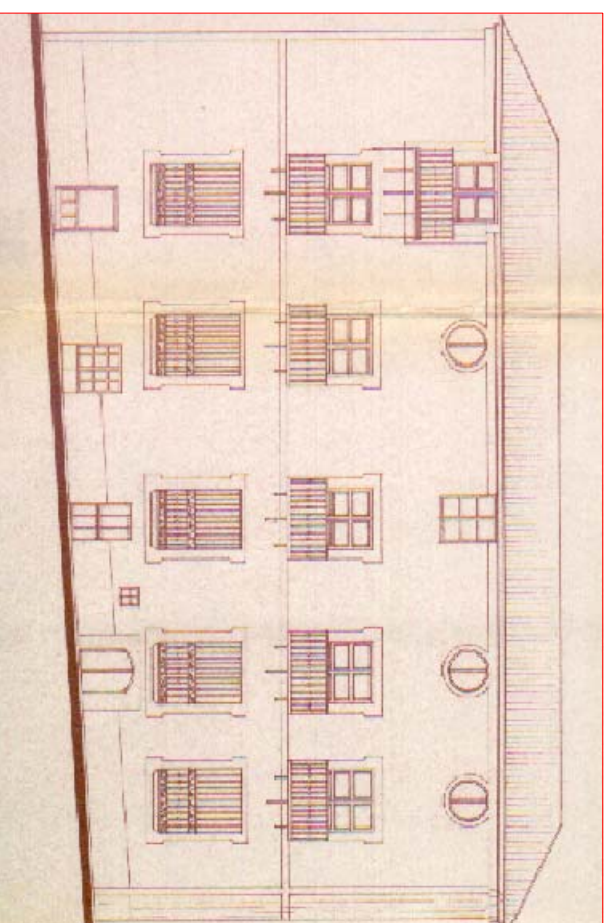


FINCA CATASTRAL.

ESCALA: 1/1000



ALZADO CONJUNTO.



PLAZA DE LA MANCHA

NORMA DE PROTECCIÓN.- PHA-E

ANTIGUEDAD. SIGLO XVIII

CARACTERISTICAS CONSTRUCTIVAS.

muros: mampostería enfoscada, con esquinas de sillería enfoscadas. cubiertas: teja árabe sobre formas de madera y cañizo. patios: central de piedra, columnas y arcos; pavimento: losas de piedra. carpintería: de forja. soldados: ladrillo rojo cerámico en planta baja. revocos: con franjas y recercados, fratasados y pintados. pinturas: elementos singulares: patio central con columnas y arcos de piedra. Escalera. Balcones lobulados. Regas. otros:

CONSERVACION: buena. VALOR ARQUITECTONICO: ambiental de elemento homogéneo. USO ACTUAL: local.

NUMERO DE VIVIENDAS: 2

SUPERFICIES

Solar: 736 m²

Construida: 1445 m²

OBSERVACIONES:

Planta en la que permanecen como en la baja, la estructura formal del conjunto desapareciendo tabiquería y algunos pavimentos. Tiene 3 locales comerciales pequeños en el semisótano recayente a la plaza con bóvedas de cañón, aprovechando el desnivel; estos locales eran las bóvedas de la casa primitiva.