

PLAN DE ORDENACIÓN MUNICIPAL DE CHINCHILLA DE MONTEARAGON.

ficha num.:

C/ SAN BLAS, 5
(PALACIO DE SAN JORGE)

19

SITUACION.

ESCALA: 1/10000

ANALISIS FOTOGRAFICO.

PLANTA DISTRIBUCION.

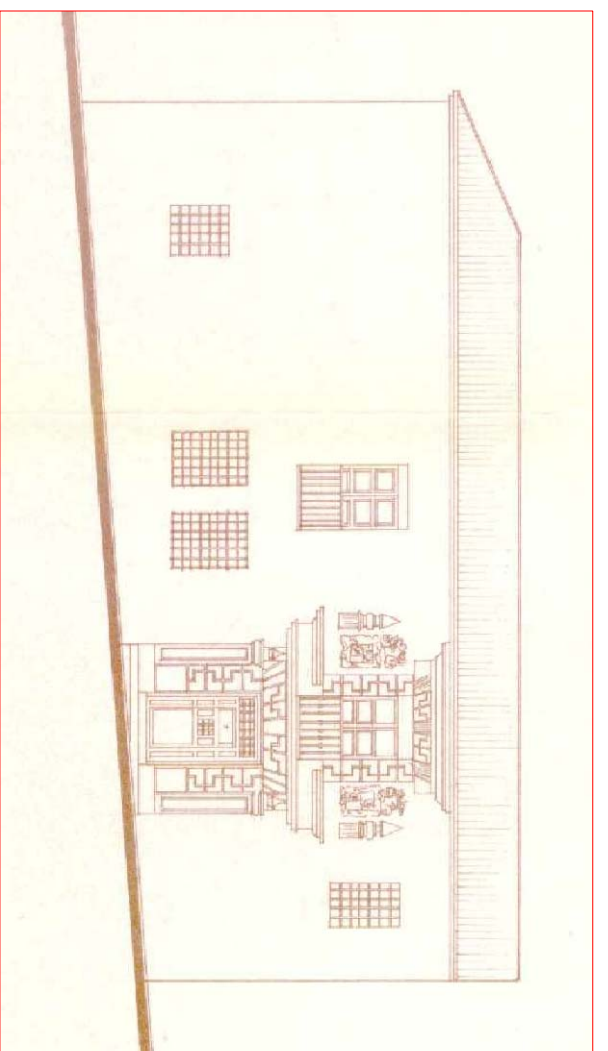


FINCA CATASTRAL.

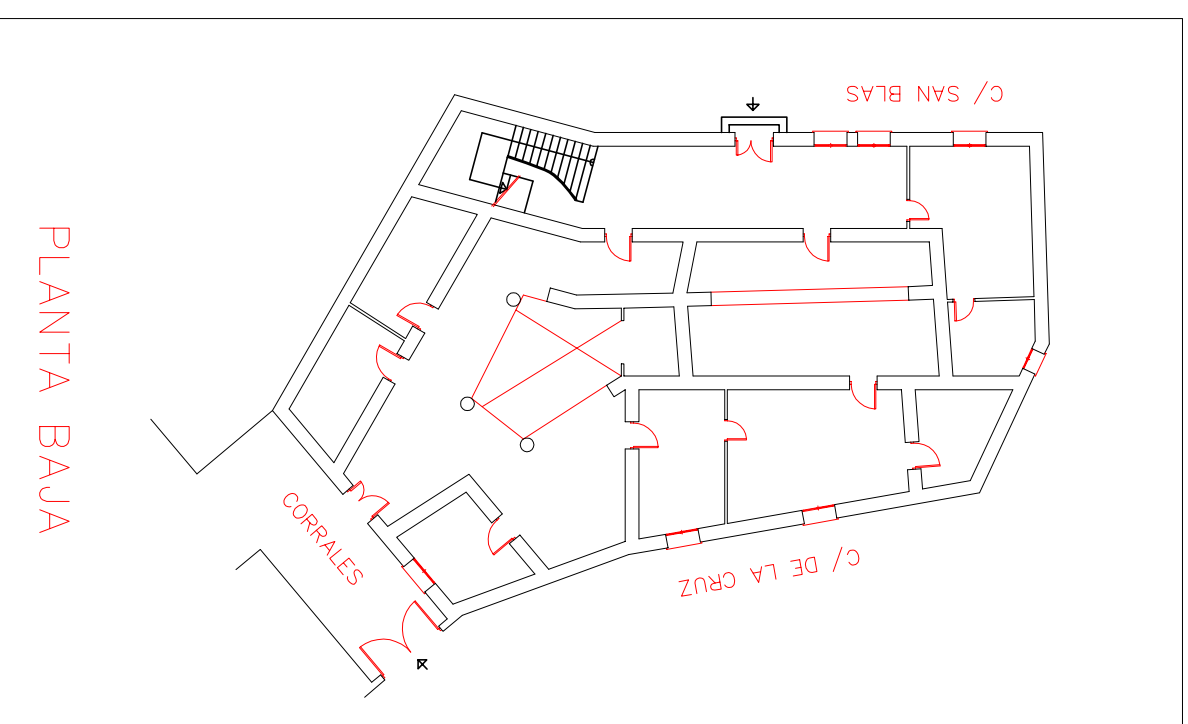
ESCALA: 1/1000



ALZADO CONJUNTO.



C/ SAN BLAS



NORMA DE PROTECCIÓN.- PHA-E

ANTIGUEDAD. SIGLO XVII

CARACTERISTICAS CONSTRUCTIVAS.

muros: mampostería vista con fábrica de sillares en esquinas. cubiertas: teja árabe sobre formas de madera, tejas largas. patios:

carpintería: de madera, sin valor.

cerrajería: de forja, muy buena.

soldados: hidráulicos, sin valor.

revocos:

pinturas: restos de encalado en planta baja.

elementos singulares: portada monumental a C/ San Blas, con 2 escudos y balcón. Forjados de madera y revolcones. otros:

CONSERVACION: aceptable.

VALOR ARQUITECTONICO: historico, artístico y culto. Renacentista con rasgos Barrocos.

USO ACTUAL: vivienda.

NUMERO DE VIVIENDAS: 1

SUPERFICIES

Solar: 337 m²

Construida: 470 m²

OBSERVACIONES:

Casa Palacio abandonado, en planta baja zonas agrícolas y de servicio, en planta principal vivienda cerrada en muy mal estado de conservación ambas plantas. Recayente a 3 calles, se ordena la casa de 2 plantas en torno a un patio de trazado irregular y gran interés por su juego de espacios cubiertos y descubiertos. Cuenta con 2 aljibes. La portada principal de acceso, muy monumental, se abre a la C/ San Blas.