

PLAN DE ORDENACIÓN MUNICIPAL DE CHINCHILLA DE MONTEARAGON.

Ficha num.:

C/ SAN JULIAN, 13

20

SITUACION.

ESCALA: 1/10.000

ANALISIS FOTOGRAFICO.

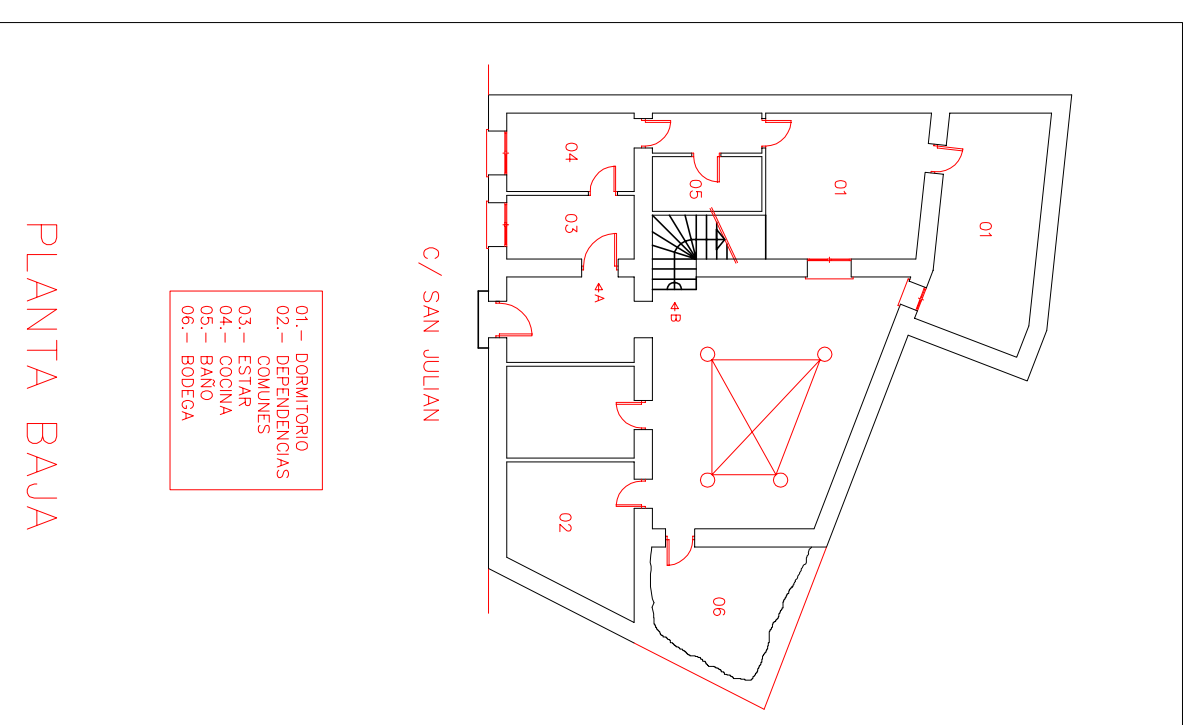
PLANTA DISTRIBUCION.



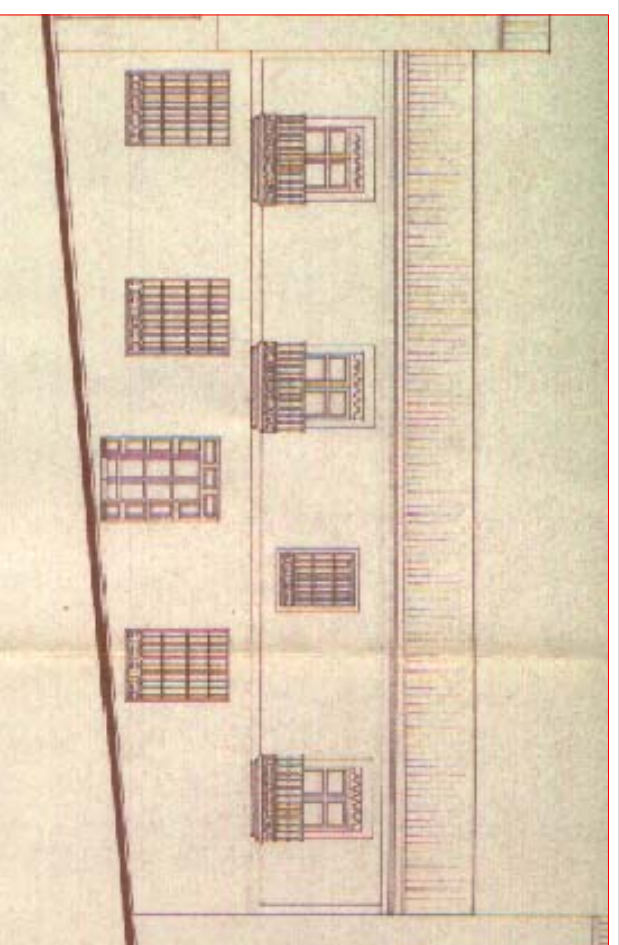
FINCA CATASTRAL.

ESCALA: 1/1000

ALZADO CONJUNTO.



- 01.- DORMITORIO
- 02.- DEPENDENCIAS COMUNES
- 03.- ESTAR
- 04.- COCINA
- 05.- BANO
- 06.- BODEGA



C/ SAN JULIAN

NORMA DE PROTECCIÓN.- PHA-E

ANTIGUEDAD. SIGLO XVIII

CARACTERISTICAS CONSTRUCTIVAS.

muros: tapial pintado en blanco.

cubiertas: teja curva.

patios:

carpintería: hierro y aluminio.

cerrajería: rejas tubulares de hierro.

solados: terrazo.

revocos: enfoscado de cemento.

pinturas: cal y zócalo de cemento.

elementos singulares:

otros:

CONSERVACION: buena.

VALOR ARQUITECTONICO: ambiental, de elemento homogéneo.

USO ACTUAL: vivienda

NUMERO DE VIVIENDAS: 2

SUPERFICIES

Solar: 499 m²

Construida: 456 m²

OBSERVACIONES:

La vivienda "B" se desarrolla en planta primera segregada de la original con similar distribución. Junto al cuerpo de edificación hay un paso de corral posterior y a través de unas portadas.

Esta finca que en el plano catastral figura a calles San Julián y Canalejas se ha dividido en dos fincas, una a cada calle.