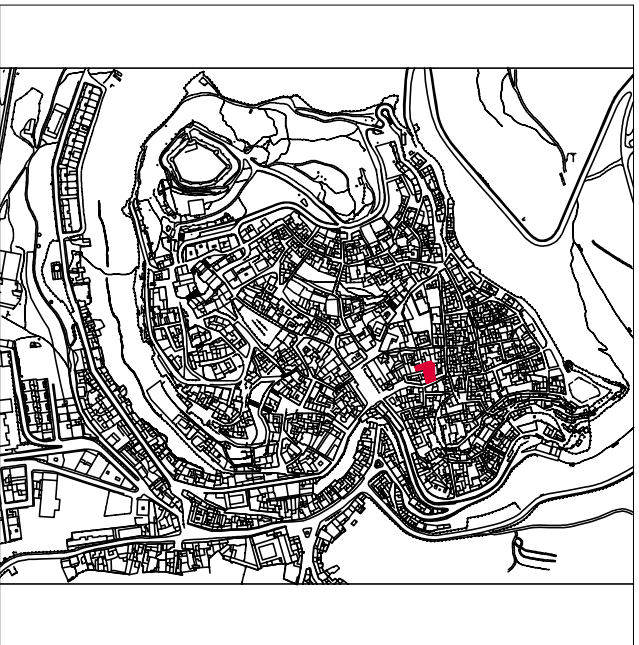


PLAN DE ORDENACIÓN MUNICIPAL DE CHINCHILLA DE MONTEARAGON.

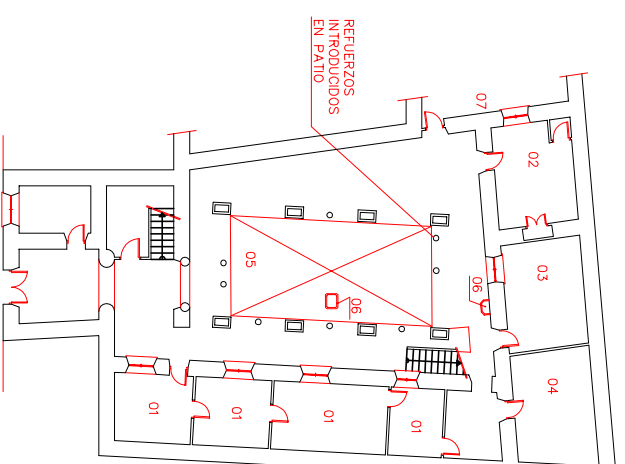
SITUACION. ESCALA: 1/10.000



ANÁLISIS FOTOGRÁFICO.



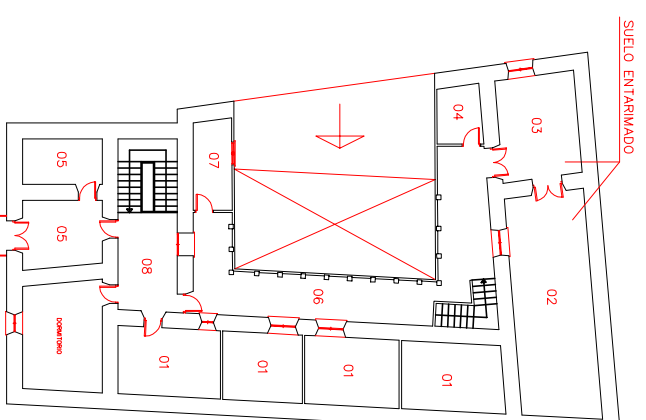
PLANTA DISTRIBUCIÓN.



C/ HERMENEGILDO MONTESINOS

- 01.- DORMITORIO VERANO
- 02.- COCINILLA
- 03.- CUARTO DE PILA
- 04.- CAMARA
- 05.- PATIO CON ARBOLADO
- 06.- ALGBE
- 07.- CORRAL DE GANADO DOMESTICO

PLANTA BAJA



C/ HERMENEGILDO MONTESINOS

- 01.- DORMITORIO
- 02.- COMEDOR
- 03.- COCINA-ESTANCIA
- 04.- DESPENSA
- 05.- SALA
- 06.- GALERIA
- 07.- BAÑO
- 07.- DISTRIBUIDOR

PLANTA PRIMERA

ficha num.:

C/ HERMENEGILDO MONTESINOS, 7

21

NORMA DE PROTECCIÓN.- PHA-E

ANTIGÜEDAD. SIGLO XVIII

CARACTERÍSTICAS CONSTRUCTIVAS.

muros: carga de sillera en fachada
 cubiertas: teja curva
 patios: con galería de baldosa de barro cocido
 carpintería: madera
 cerrajería: forja
 solados: cerámica en patios, tarima y terrazo.
 revocos: enfoscados en planta baja.
 pinturas: chisteados y cal.
 elementos singulares: patio, cornisa de piedra en alero, lienzo de fachada en sillera; portada.
 otros:

CONSERVACION: buena.

VALOR ARQUITECTÓNICO: culto

USO ACTUAL: vivienda

NÚMERO DE VIVIENDAS: 1

SUPERFICIES

Solar: 375 m²

Construida: 456 m²

OBSERVACIONES:

Caserón de noble factura organizado entorno a un patio aproximadamente rectangular muy interesante, a través del cual se establece el acceso a todas las dependencias del edificio al cual, a su vez, recaen. Al fondo dispone de un corral con delificación auxiliar. Mantiene su carácter originario de residencia unifamiliar, a pesar de su tamaño.