

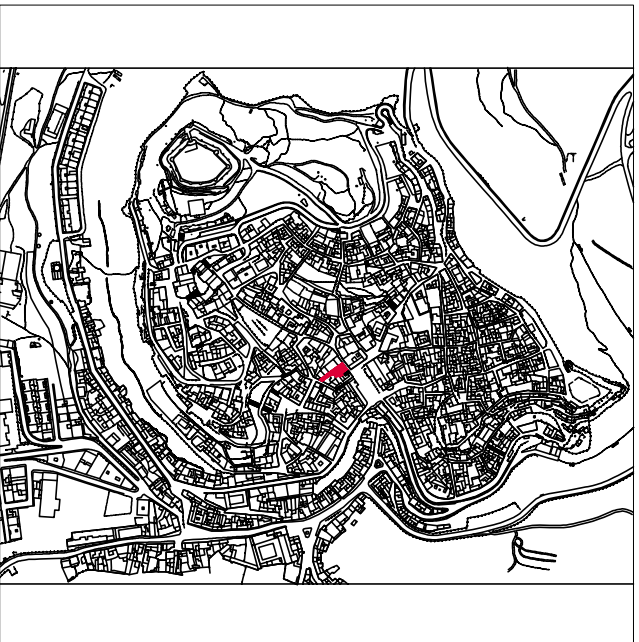
# PLAN DE ORDENACIÓN MUNICIPAL DE CHINCHILLA DE MONTEARAGON.

SITUACION.

ESCALA: 1/10.000

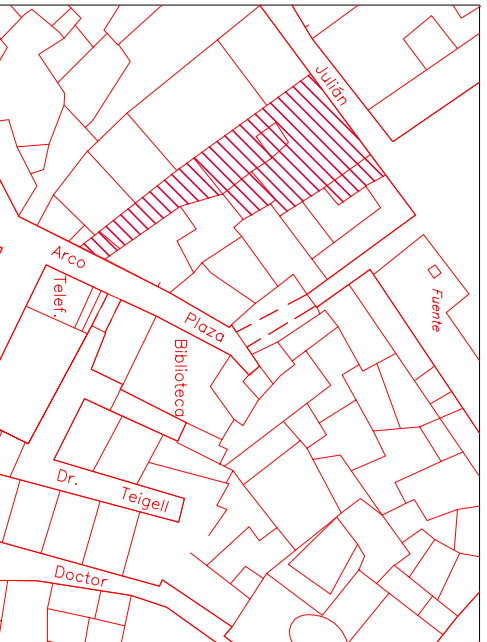
ANALISIS FOTOGRAFICO.

PLANTA DISTRIBUCION.

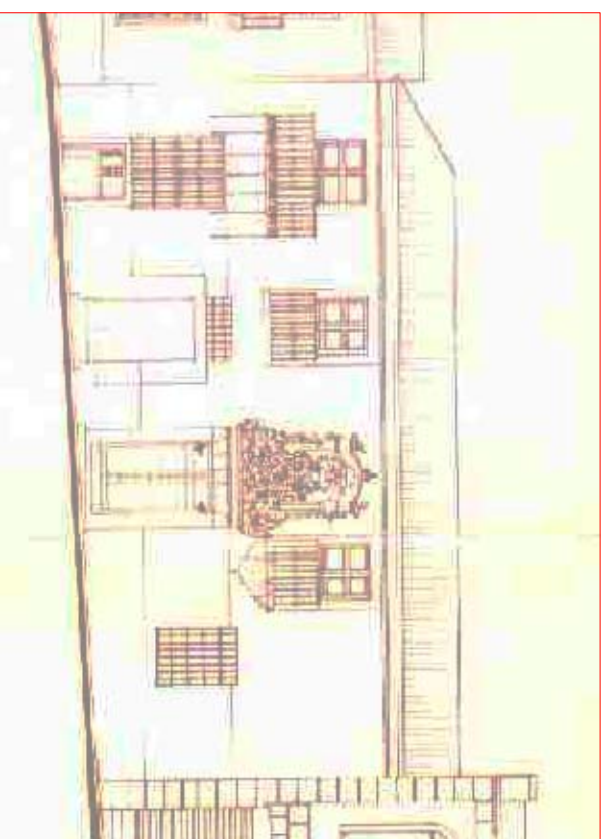


FINCA CATASTRAL.

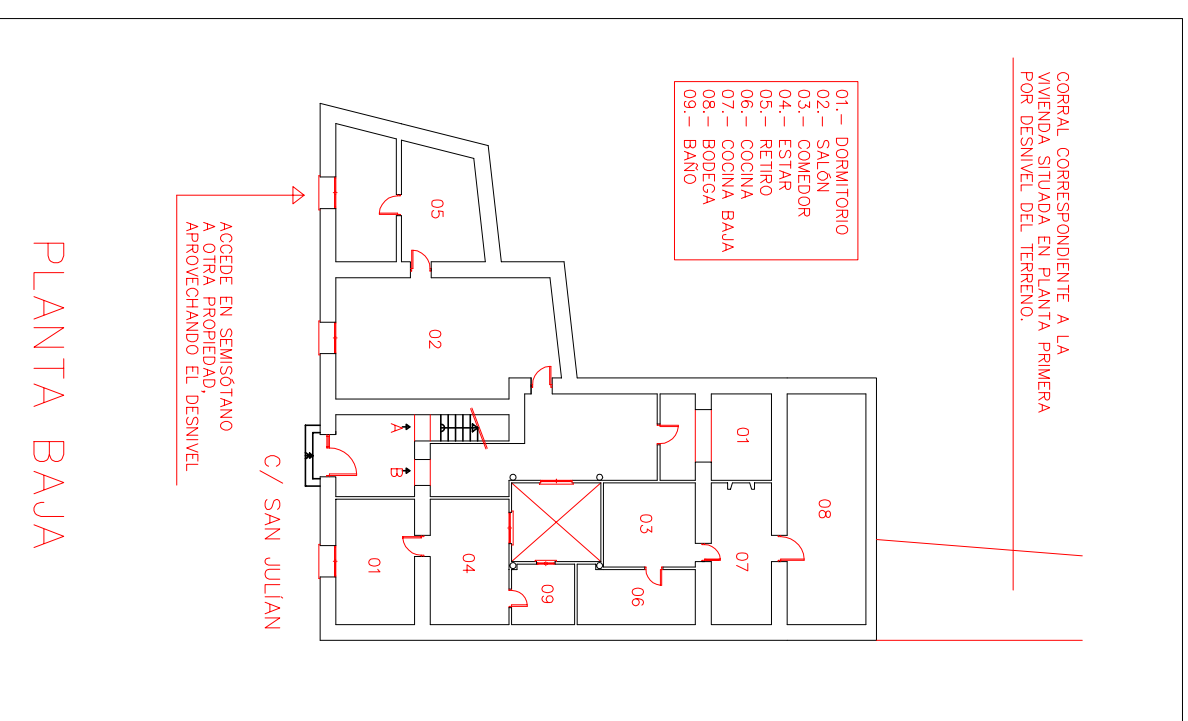
ESCALA: 1/1000



ALZADO CONJUNTO.



C/ SAN JULIAN



C/ SAN JULIAN, 3

23

ficha num.:

NORMA DE PROTECCIÓN.- PHA-E

ANTIGUEDAD. SIGLO XVII

CARACTERÍSTICAS CONSTRUCTIVAS.

muros: tapial calistrado, cercado de hueco de puerta en sillares, cubiertas: teja curva. patios: de baldosa cerámica. carpintería: madera. cerrajería: forja. solados: terrazo. revocos: pinturas: zócalo de cemento, ocre. elementos singulares: escudo monumental en fachada. Brocal del pozo de piedra en el patio. Moldura comida en fachada. Balcones de planta lobulada con peana y balconada sobre jabalcones metálicos. otros:

CONSERVACION: buena.

VALOR ARQUITECTONICO: ambiental, artístico, de elemento homogéneo y con elementos aislados de interés. Renacentista.

USO ACTUAL: vivienda  
NUMERO DE VIVIENDAS: 2

SUPERFICIES

Solar: 321 m<sup>2</sup>

Construida: 539 m<sup>2</sup>

OBSERVACIONES:

Edificación segregada en dos viviendas y un garaje, cuyas dos viviendas mantienen el acceso común. patio degradado con columnas ocultas.