

# PLAN DE ORDENACIÓN MUNICIPAL DE CHINCHILLA DE MONTEARAGON.

ficha num.:

PZA. DE ESPAÑA, 1

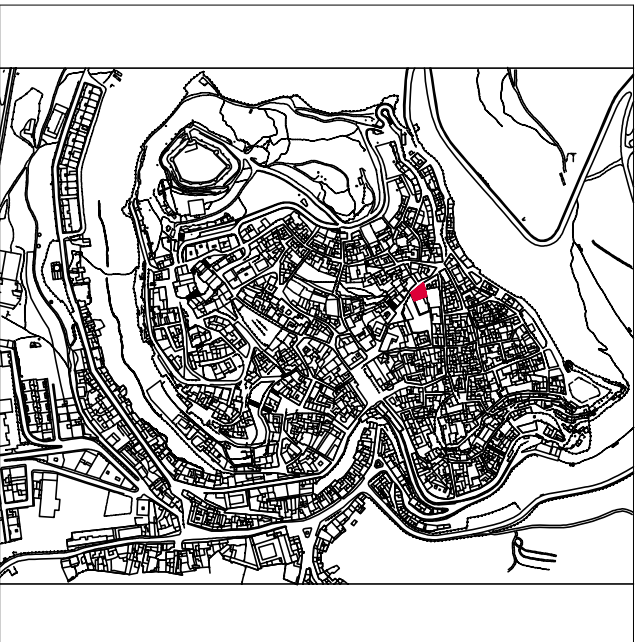
24

SITUACION.

ESCALA: 1/10.000

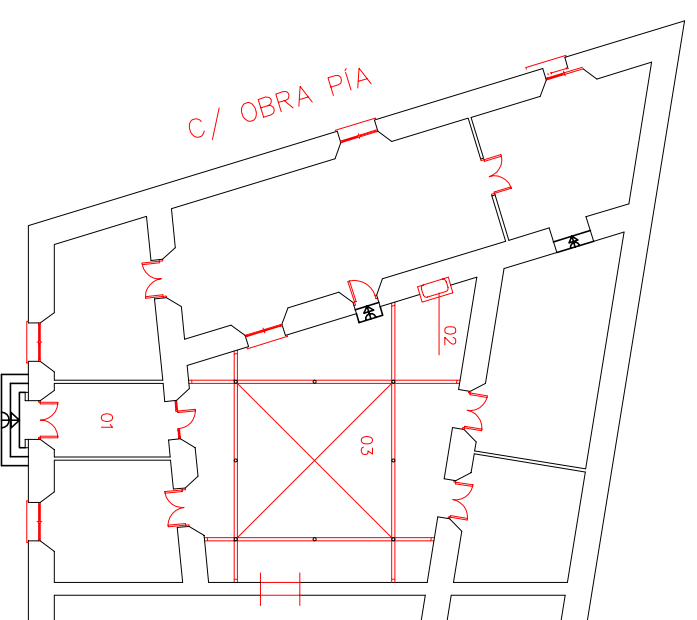
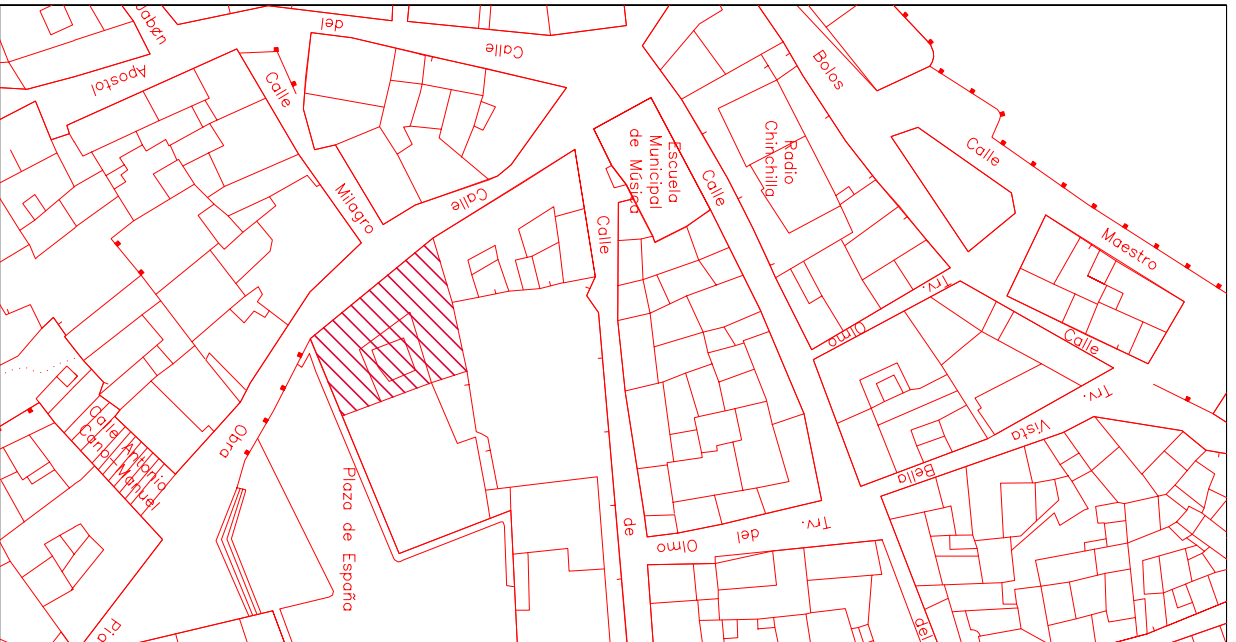
ANALISIS FOTOGRAFICO.

PLANTA DISTRIBUCION.



FINCA CATASTRAL.

ESCALA: 1/1000



01.- VESTIBULO  
02.- ALGIBE  
03.- PATIO

## PLANTA BAJA

NORMA DE PROTECCIÓN.- PHA-E

ANTIGUEDAD. SIGLO XVII

CARACTERISTICAS CONSTRUCTIVAS.

muros: de carga de tapial calistrado.

cubiertas: teja curva sobre forma y pares de madera.

separación entre ejes de 2,50 m. carpintería: madera.

cerrajería: forja.

solados:

revocos: mortero bastardo.

pinturas:

elementos singulares: patio, columnas y escudo en fachada.

otros: protección del balcón con canalón.

CONSERVACION: buena.

VALOR ARQUITECTONICO: histórico, ambiental, hito en el paisaje, culta y de interés parcial al interior. Renacentista

USO ACTUAL: edificio público.  
NUMERO DE VIVIENDAS:

SUPERFICIES

Solar: 595 m<sup>2</sup>

Construida: 867 m<sup>2</sup>

OBSERVACIONES:

Se trata de un antiguo palacio del siglo XVII de traza muy austera, con un patio renacentista, muy interesante, con columnas y arcos de piedra. La planta del patio es trapezoidal, siendo cuadrada la trazada por las columnas y arcos entre ellas, lo que da lugar a un espacio de fuerte personalidad. La distribución de las dependencias se hace en torno al patio al que abren todas ellas.