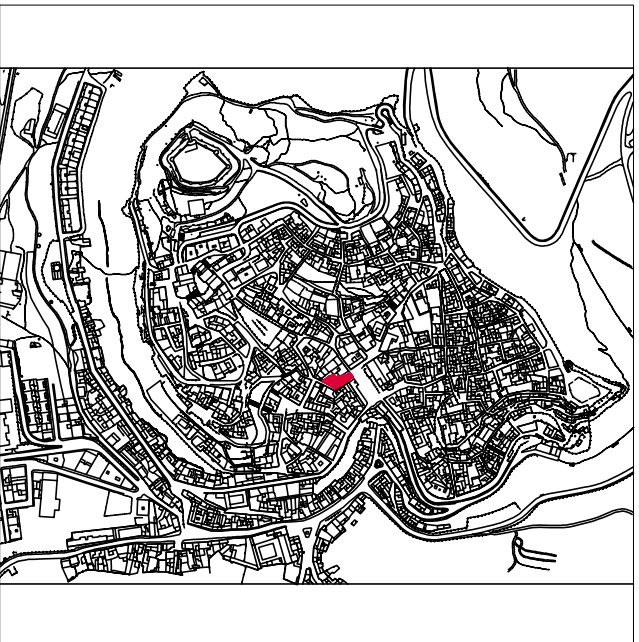


# PLAN DE ORDENACIÓN MUNICIPAL DE CHINCHILLA DE MONTEARAGON.

SITUACION.

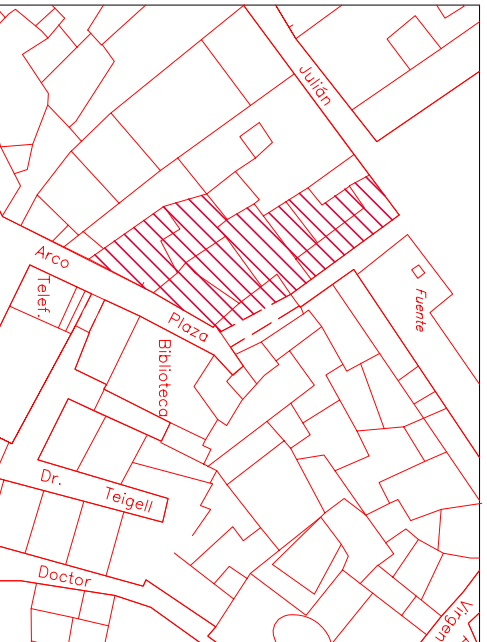
ESCALA: 1/10.000

ANALISIS FOTOGRAFICO.

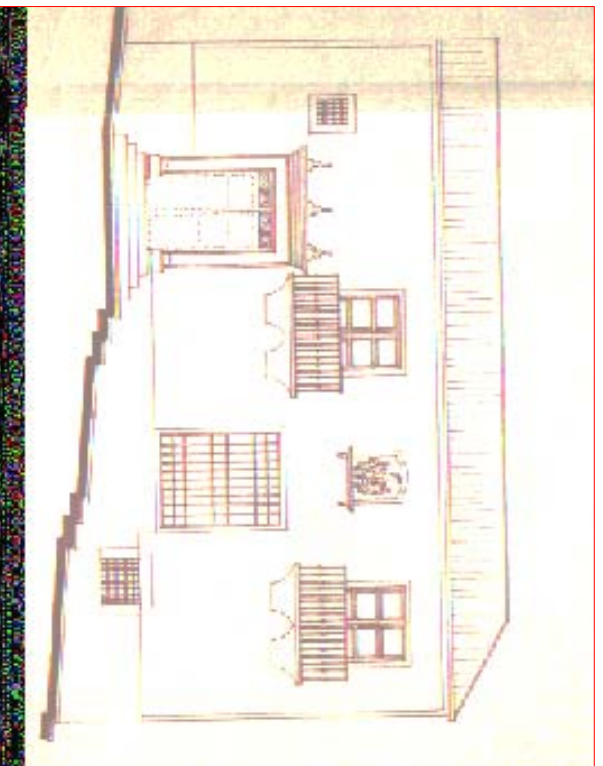


FINCA CATASTRAL.

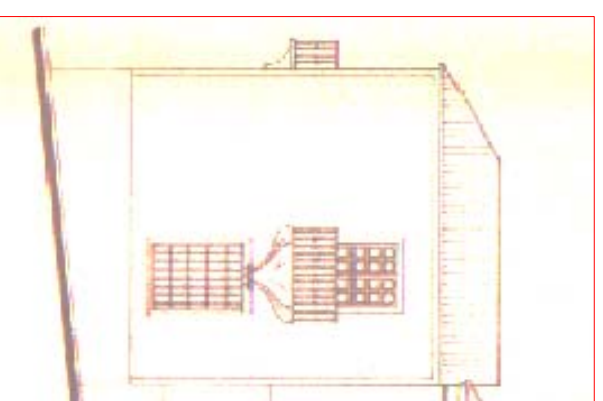
ESCALA: 1/1.000



ALZADO CONJUNTO.



C/ ARCO DE LA PLAZA



C/ SAN JULIÁN

C/ ARCO PLAZA, ESQ,  
A C/ SAN JULIAN

ficha num.:

28

NORMA DE PROTECCIÓN.- PHA-E

ANTIGUEDAD. SIGLO XVI

CARACTERISTICAS CONSTRUCTIVAS.

muros: tapial calistrado.

cubiertas: teja curva.

patios:

carpintería: madera pintada en rojo inglés.

cerrajería: rejas de forja en ventanas y blacones.

solados:

revocos: exteriores de chistado de mortero en tono ocre con recercados blancos en huecos.

elementos singulares: portada de piedra en C/ Arco de la Plaza. Escudo en piedra. balcones con curiosas peanas partidas. otros:

CONSERVACION: buena.

VALOR ARQUITECTONICO: artístico, ambiental, elemento homogéneo, hito en el paisaje, popular, culto, con interés parcial al exterior e interior y elementos aislados de interés.

USO ACTUAL: vivienda

NUMERO DE VIVIENDAS: 1

SUPERFICIES

Solar: 487 m<sup>2</sup>

Construida: 609 m<sup>2</sup>

OBSERVACIONES:

Es quizá el edificio mejor mantenido al exterior de toda Chinchilla, con criterio, respeto y gusto. En él se dan los elementos arquitectónicos que componen la mejor arquitectura residencial de tiposolariego de la ciudad.