

PLAN DE ORDENACIÓN MUNICIPAL DE CHINCHILLA DE MONTEARAGON.

ficha num.:

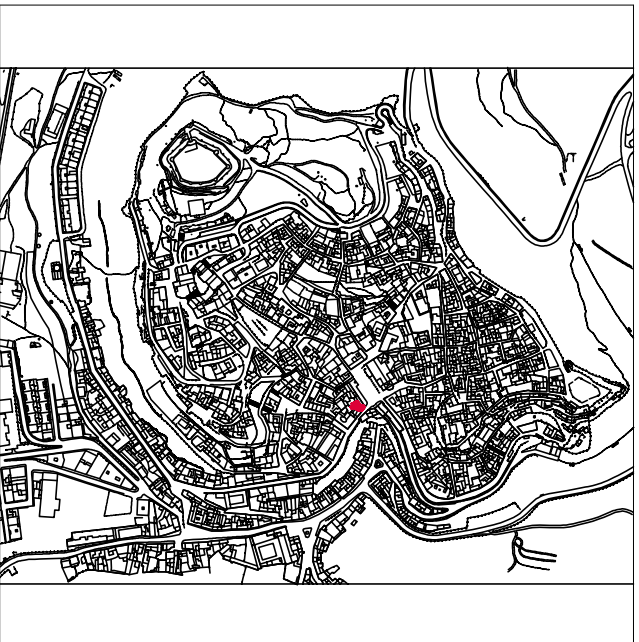
C/ PZA. DE LA MANCHA, 6 **29**

SITUACION.

ESCALA: 1/10.000

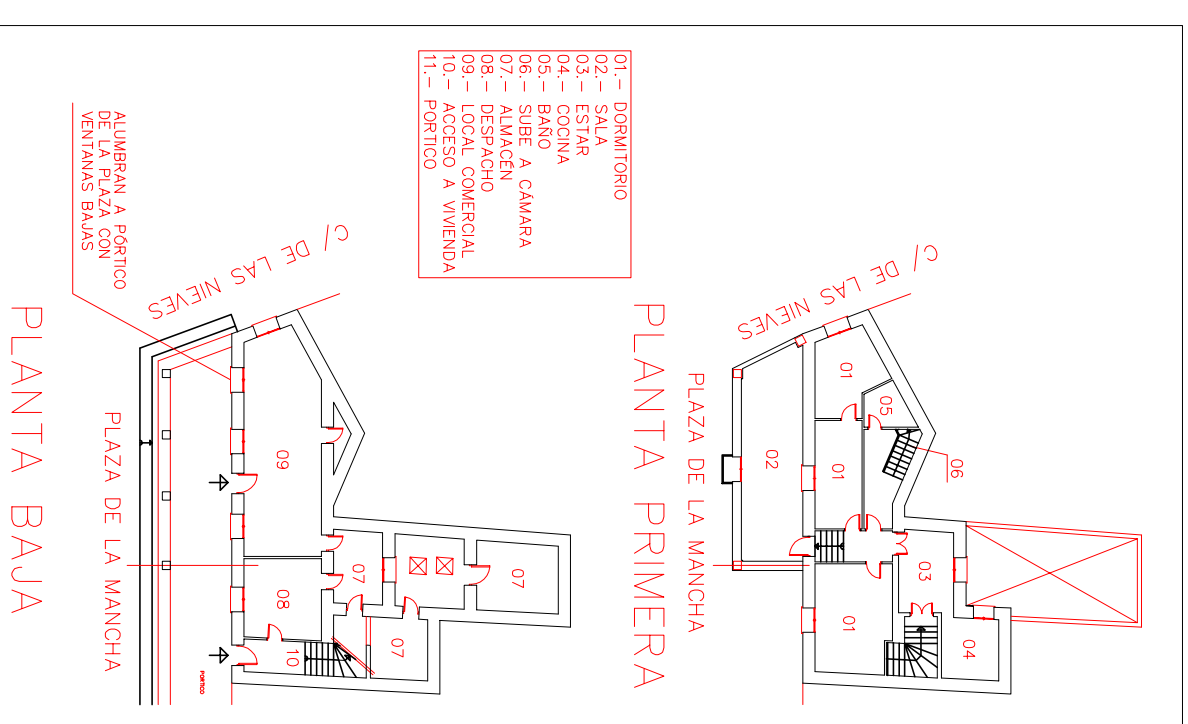
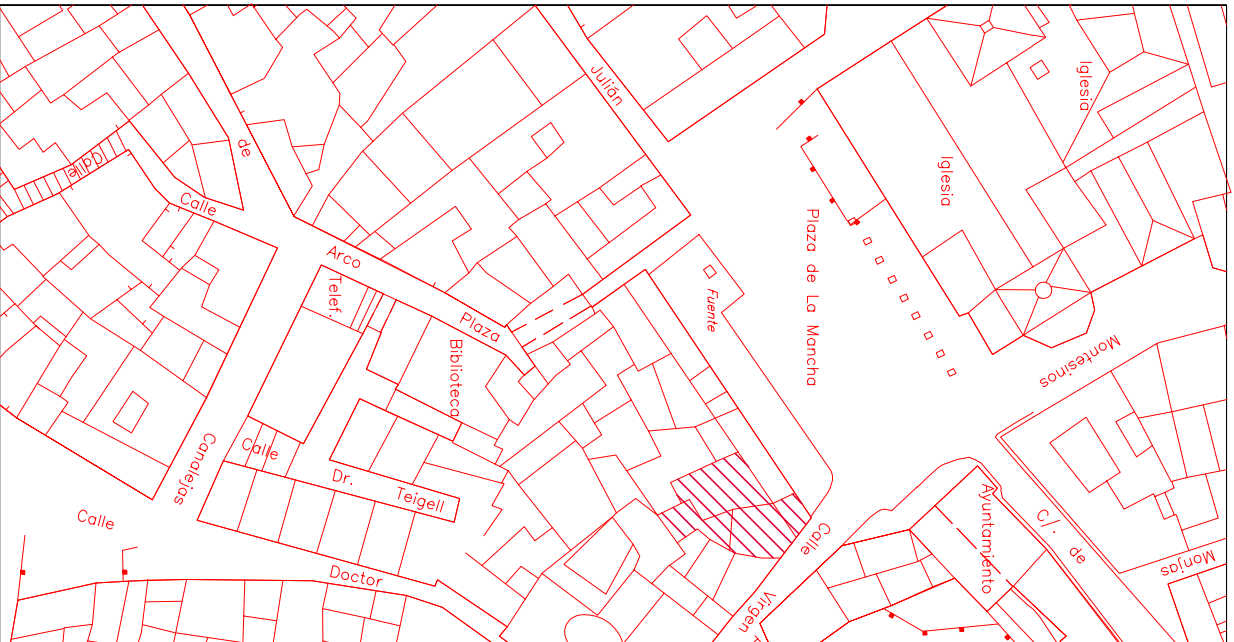
ANALISIS FOTOGRAFICO.

PLANTA DISTRIBUCION.

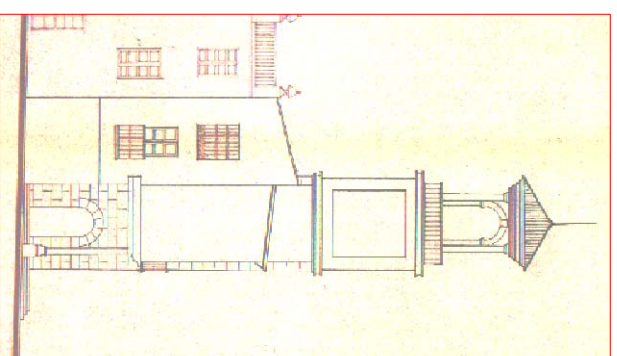


FINCA CATASTRAL.

ESCALA: 1/1000



ALZADO CONJUNTO.



C/ DE LAS NIEVES

NORMA DE PROTECCIÓN.- PHA-A

ANTIGUEDAD. SIGLO XVIII

CARACTERISTICAS CONSTRUCTIVAS.

muros: de carga de tapial calistrado.
 cubiertas: teja curva.
 patios:
 carpintería: madera.
 cerrajería: forja en planta primera y rejas tubulares en comercio.
 solados: terrazo e hidráulico.
 revocos: recercados de huecos en blanco y cornisa.
 pinturas: ocre y cal.
 elementos singulares: soportal de vigas y pilares de mader, ventanas bajas en dormitorios que abren al soportal de la plaza.
 otros:

CONSERVACION: aceptable.

VALOR ARQUITECTONICO: histórico, artístico, ambiental de elemento homogéneo.

USO ACTUAL: comercio y vivienda.

NUMERO VIVIENDAS: 1

SUPERFICIES

Solar: 163 m²

Construida: 327 m²

OBSERVACIONES:

Edificio de vivienda en planta primera y local comercial en planta baja sobre una parcela de esquina que compone el extremo izquierdo del frente porticado. Tiene cámara ocupando parte de la superficie en planta.