

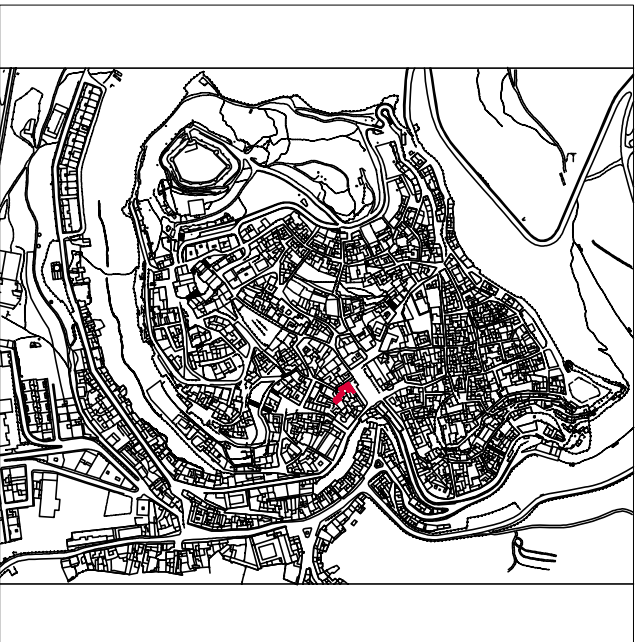
PLAN DE ORDENACIÓN MUNICIPAL DE CHINCHILLA DE MONTEARAGON.

SITUACION.

ESCALA: 1/10.000

ANALISIS FOTOGRAFICO.

PLANTA DISTRIBUCION.

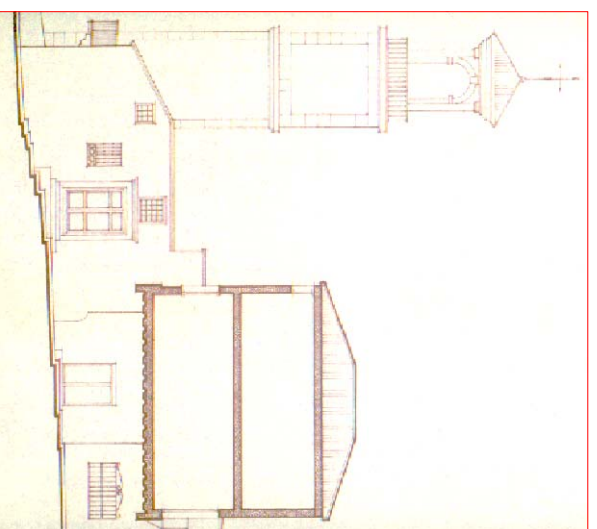


FINCA CATASTRAL.

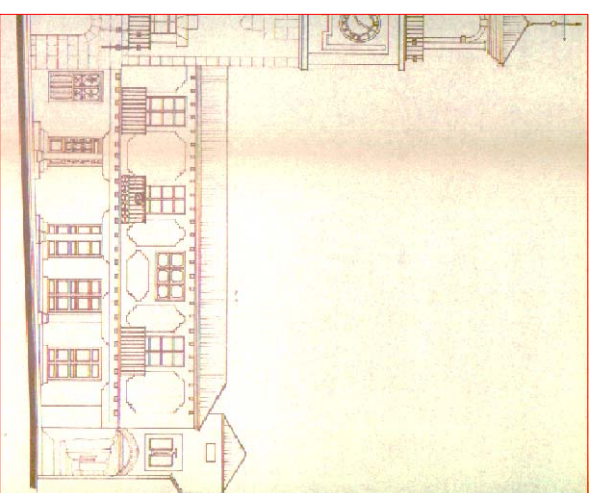
ESCALA: 1/1000



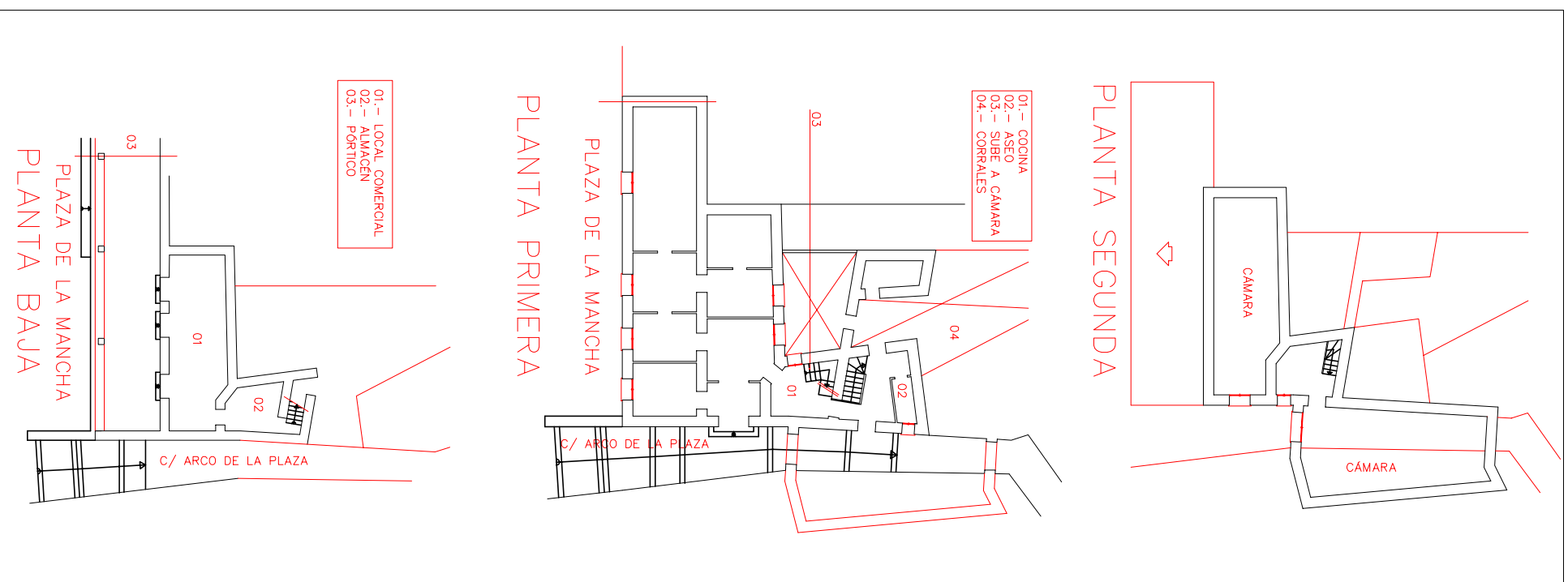
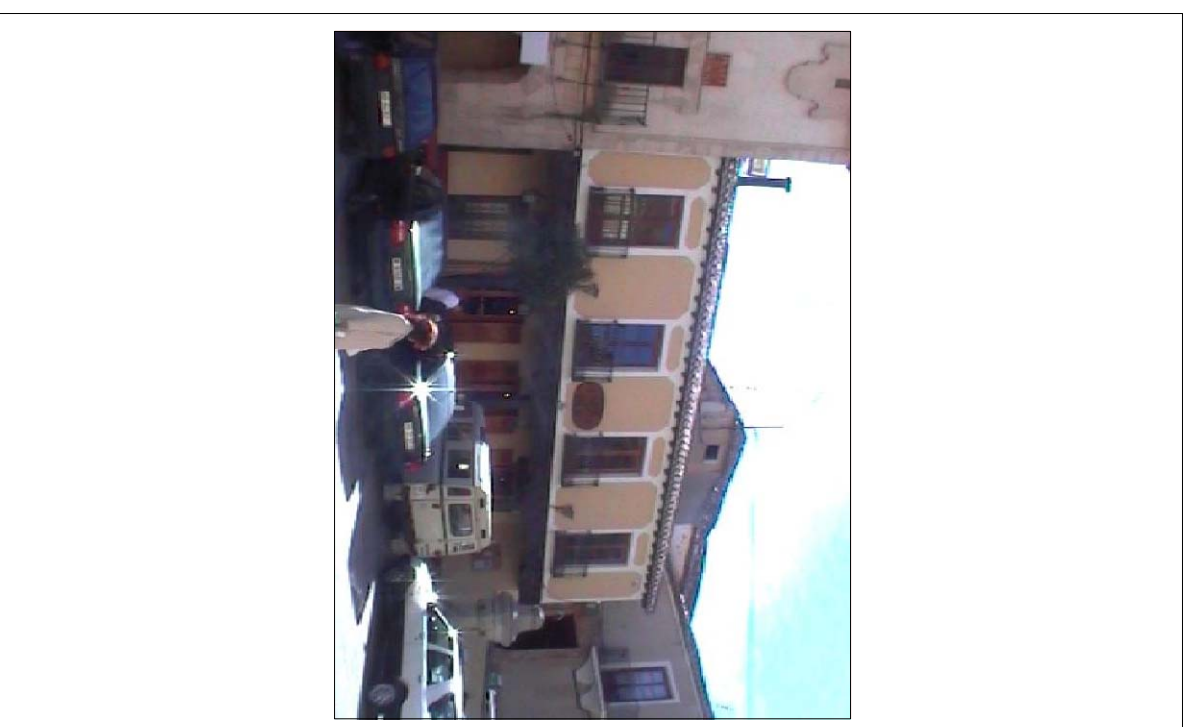
ALZADO CONJUNTO.



C/ ARCO DE LA PLAZA



PLAZA DE LA MANCHA



ficha num.:

C/ ARCO PLAZA, I

31

NORMA DE PROTECCIÓN.- PHA-A

ANTIGÜEDAD. SIGLO XVIII

CARACTERÍSTICAS CONSTRUCTIVAS.

muros: de carga pintados, en el fondo del soportal.

cubiertas: teja árabe, alero simple bocateja sobre canchillos.

patios:
carpintería: madera, pintada en verde claro.

cerrajería: en balcones, de forja.

solados: losas de piedra abujarda.

revocos: fratasado en tono ocre, con recercados, peldañado de piedra en el fondo del soportal bajo los vanos existentes en el muro.

pinturas:

elementos singulares: arco apuntado de ladrillo de tejar. Forjado sobre soportal de viguetas de madera y revoltones de yeso.

otros: carpintería de ventanas a la Plaza.

CONSERVACION: buena.

VALOR ARQUITECTONICO: ambiental, hito en el paisaje, popular.

USO ACTUAL: vivienda.

NUMERO DE VIVIENDAS: 1

SUPERFICIES

Solar: 345 m²

Construida: 388 m²

OBSERVACIONES:

La casa participa en su triple condición como frente de la Plaza, como frente de una calle estrecha que a ella confluye y como edificio del que forma parte el cuerpo construido que cubre dicha calle. En planta baja dispone de un local comercial, que recae con 3 vanos al soportal que forma el frente sur de la Plaza, el cual comunica con un almacén posterior en el que se sitúa la escalera que sube a los corrales posteriores.